



PICARDIE
LA RÉGION

Compte administratif 2013

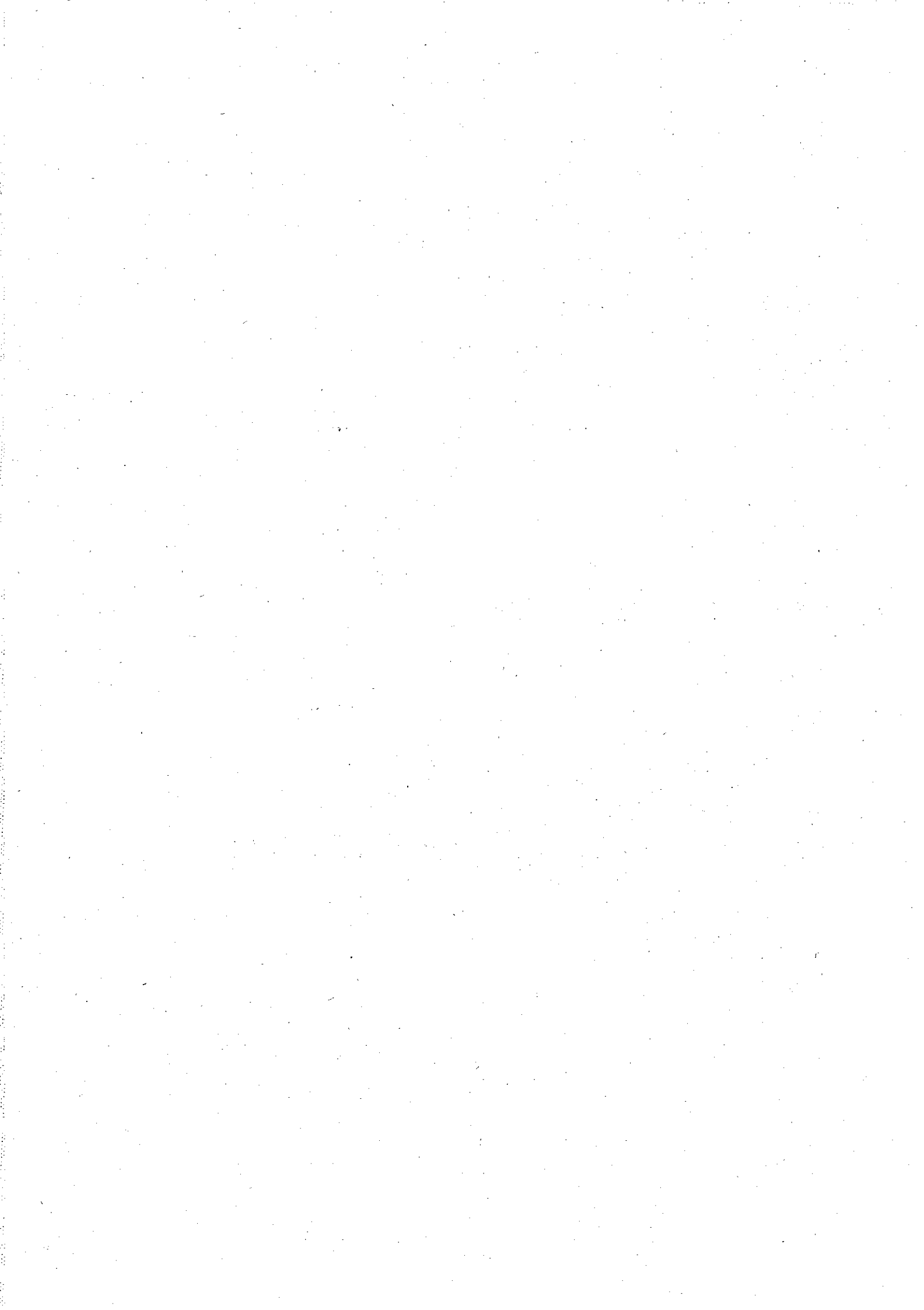
- Annexes complémentaires



www.picardie.fr

SOMMAIRE

Libellé de l'Annexe	Page
ETAT RECAPITULATIF DES RESTES A REALISER 2013 EN DEPENSES	1
LISTE DETAILLEE DES RESTES A REALISER 2013 EN DEPENSES	5
BILAN 2013 DES ACQUISITIONS ET DES CESSIONS IMMOBILIERES	11
ECHEANCIERS DE REMBOURSEMENT DES EMPRUNTS GARANTIS PAR LA REGION PICARDIE	17
ETAT RECAPITULATIF DES DELIBERATIONS D'AFFECTION DES AP A DES OPERATIONS D'INVESTISSEMENT	29
COMPTES ET ANNEXES PRODUITS PAR LES DELEGATAIRES DE SERVICES PUBLICS	36



**ETAT
RECAPITULATIF DES
RESTES A REALISER
2013 EN DEPENSES**



EXERCICE 2014

ETAT DES RESTES A REALISER 2013 EN DEPENSES

	Chapitre	Intitulé du chapitre	Montant reporté
<u>Section d'investissement</u>	900	Services généraux	3 683 887,87
	902	Enseignement	54 954,97
	Total Général		3 738 842,84

Le présent état est arrêté à la somme de 3 738 842,84 € (trois millions sept cent trente huit mille huit cent quarante deux euros et quatre vingt quatre cents).

Claude GEWERC

**LISTE DETAILLEE
DES RESTES A
REALISER 2013 EN
DEPENSES**

CHAPITRE	SERVICE GESTIONNAIRE	LIBELLE DE L'ENGAGEMENT	LIBELLE DU TIERS DESTINATAIRE	MONTANT REPORTE
900	530	AMO DEPOLLUTION SOLS SITE GOUX A COUDUN	ENVIREAUSOL SARL	28 823,60
900	530	CONTROLE TECHNIQUE COMEDIE DE PICARDIE	BUREAU VERITAS	190,56
900	530	ETUDE FAISABILITE REHAB LOCAUX EX CE	AMEXIA CONSEIL SAS	13 175,13
900	530	ETUDE RELEVES ET ALIMENTATION 5 MAIL	CONCEPTTELEC PLUS	2 332,20
900	530	DIAGNOSTIC AMIANTE 35 RUE J.LEFEBVRE	SARL I C M ALIZE	160,00
900	530	M.13120101 : GESTION POLLUTION FRICHE COUDUN	HPC ENVIROTEC SA	60 224,58
900	530	ETUDE PROGRAMMATION REHAB 64 RUE JACOBINS	AUBRY ET GUIGUET PROGRAMMATION	17 892,16
900	530	M.13530101 : SPS CHGT SOUFFLAGE CARRE	SARL MEGATEC INGENIERIE	1 136,20
900	530	TRAVAUX TOITURE GROUPE CLIM	SIRE	12 827,10
900	530	M.11331915 : CPLT PRISE PC RUE DUMINY	INEO NORD PICARDIE SNC	2 468,52
900	530	MONTÉ ESCALIER 63 RUE REPUBLIQUE	ANDY KAP AUTONOMIE	9 730,00
900	530	M.11331909 : TVX ETANCHEITE 61-63 REPUBLIQUE	WATEL RENOVATION S A R L	4 320,50
900	530	6 CLIO IV 5P ZEN	UGAP SIEGE SOCIAL	71 882,28
900	530	8 CLIO IV 5P ZEN	UGAP DR NORD PICARDIE	15 830,38
900	530	GRAND KANGOO 7 PLACES	UGAP SIEGE SOCIAL	15 784,45
900	530	GRAND SCENIC LIFE 7 PLACES	UGAP SIEGE SOCIAL	17 068,24
900	530	3 KANGOO ZEN	UGAP SIEGE SOCIAL	41 331,18
900	530	TRAFIC FG CONFORT L2H2	UGAP SIEGE SOCIAL	19 045,94
900	530	4 TRAFIC FG CONFORT L2H2	UGAP SIEGE SOCIAL	73 480,30
900	530	P2-DAILY	UGAP SIEGE SOCIAL	39 510,76
900	530	CHARIOT ELECTRIQUE 3 ROUES	UGAP SIEGE SOCIAL	23 669,39
900	530	GRAND KANGOO INTENSE 7 PLACES	UGAP SIEGE SOCIAL	15 469,16
900	530	CLIO ZEN	UGAP SIEGE SOCIAL	39 356,95
900	530	M.09530051 : MOBILIER STOCK (BC45)	PERSPECTIVES	24 356,21
900	530	M.09530051 : MOBILIER STOCK (BC46)	PERSPECTIVES	7 977,91
900	530	M.09530051 : TABOURETS WINDLAB (BC47)	PERSPECTIVES	1 565,44
900	530	M.09530051 : CHAISES STOCK (BC48)	PERSPECTIVES	2 886,13
900	530	M.09530051 : CAISSONS/FAUTEUILS (BC49)	PERSPECTIVES	10 637,21
900	530	M.09530051 : ARMOIRE/MODULE (BC50)	PERSPECTIVES	721,83
900	530	M.09530051 : MOBILIER BUREAU STOCK(BC51)	PERSPECTIVES	15 980,03
900	530	M.09530051 : MOBILIER PROTOCOLE (BC52)	PERSPECTIVES	5 221,73
900	530	SIEGE ERGONOMIQUE/REPOSE PIEDS	SARL BUREAUTIC ABBEVILLOISE	2 598,18
900	530	M.09530051 : CHAISES 15 MAIL (BC53)	PERSPECTIVES	5 224,78
900	530	FOURNITURE/POSE STORE 21-23 MAIL	EURL SYLVAIN DANZELLE	215,28
900	530	ENCODEUR MIFARE	BUTERI SYSTEMES APPLICATIONS	1 913,60
900	530	ASPIRATEUR ET BOITE AUX LETTRES (EPCC)	BRICO DEPOT	101,65
900	530	FOURNITURE & POSE STORE VENITIEN 43 MAIL	DIRUY S A	253,79
900	530	REPARATION STORES & OUVERTURE ELECTRIQUE	DIRUY S A	2 382,67
900	530	STORES DE FENETRES 41 P.CLAUDEL DURY	EURL SYLVAIN DANZELLE	1 577,00
900	530	M.10334202 : SPS COUVERTURE CARRE REP	EURONORMES HECQUET	71,76
900	530	M.12530901 : ETANCHEITE TERRASSES COMEDIE PICARDIE	GENEBAT	8 132,80
900	530	M.12336401 : GROS OEUVRE LOCAUX ARI	EIFFACE CONSTRUCTION SOMME	5 352,15
900	530	M.11331924 : REF. PLANCHER BOIS 25 MAIL	QUILLE CONSTRUCTION BRUYERE	8 230,33
900	530	M.12336401 : GROS OEUVRE LOCAUX ARI	SARL MENUISERIE FOURNY	167,47
900	530	M.12336401 : GROS OEUVRE LOCAUX ARI	FABRICALU	140,17
900	530	M.12336401 : GROS OEUVRE LOCAUX ARI	TECNIPOSE	232,87
900	530	M.12336401 : GROS OEUVRE LOCAUX ARI	LITTORAL BOIS SERVICE DEMOLITION	158,47
900	530	M.12336401 : GROS OEUVRE LOCAUX ARI	S A G DENIS PLASTALU	646,47
900	530	M.12531302 : REHAB DU 21 RUE DUMINY	CEGELEC NORD TERTIAIRE	2 845,08
900	530	M.12531303 : REHAB DU 21 RUE DUMINY	MISSENARD QUINT B	30 735,06
900	530	M.12531304 : REHAB DU 21 RUE DUMINY	SARL VERALUBAT	29 931,74
900	530	M.13530201 : CHAUDIERE - CHAUFFAGE	COFELY GDF SUEZ	330 989,40
900	530	M.13336704 : PEINTURE 61-63 REPUBLIQUE	LA VIE ACTIVE	7 262,71
900	530	M.13530401 : COORDINATION RENOUVELLEMENT CHAUDIERES	ELYFEC SPS	80,12
900	550	M.11550101 : LOGICIEL GESTION COURRIER	ARCHIMED SA	23 162,36
900	550	M.12550101 : FOEDERIS v8.08 FORMATION	FOEDERIS DARDILLY	2 336,98
900	550	M.10550002 : INTERVENTION SEDIT	ATEXO	39 447,07
900	550	M.12550602 : LOG. GESTION CANDIDATURES	PROFIL SOFT	20 982,62
900	550	M.10550002 : EVOLUTION CRPSUB (BC8)	ATEXO	22 596,93
900	550	M.12551501 : AMO S.I FINANCIER C4S	SARL C4S CONSEIL	15 069,60
900	550	M.12551501 : AMO S.I FINANCIER LUSYS	LUSYS SAS	1 255,80
900	550	M.13550101 : GESTION DEMAT. CONTRATS FP	ATEXO	182 712,92
900	550	M.10960003 : LICENCE WHATSUP GOLD(BC178)	NCS NETWORKS COMMUNICATIONS	4 138,16
900	550	M.10960003 : SOLUTION PHONEX ONE (BC181)	NCS NETWORKS COMMUNICATIONS	2 154,87
900	550	M.10960003 : LICENCE UCOPIA (BC183)	NCS NETWORKS COMMUNICATIONS	2 738,84
900	550	M.10960003 : LIC.CONTROLEUR WIFI (BC186)	NCS NETWORKS COMMUNICATIONS	41 181,61
900	550	M.12551601 : AMO SI PATRIMONIALE	REALIA	13 813,80
900	550	M.12551601 : AMO SI PATRIMONIALE	AUSSEL	4 544,80
900	550	M.10550003 : DVPTS SPECIFIQUES (BC08)	ATEXO	8 162,70
900	550	M.10960003 : ELEMENTS RESEAU SAN (BC188)	NCS NETWORKS COMMUNICATIONS	10 987,89
900	550	M.10550014 : EXPORT DONNEES LHEO2 (BC05)	SIGMA INFORMATIQUE	3 681,06
900	550	M.13550101 : EVOLUTION CALCUL FSE (BC01)	ATEXO	18 508,10
900	550	M.10960003 : ACQUISITION LIC.WIFI(BC190)	NCS NETWORKS COMMUNICATIONS	19 072,30
900	550	M.10550002 : DEPLOIEMENT CRPSUB (BC10)	ATEXO	55 551,21
900	550	M.11551201 : INSTALLATION DE DONNEES	SARL EMC3	6 936,80
900	550	M.12551501 : AMO S.I FINANCIER (TC)	SARL C4S CONSEIL	13 185,90
900	550	M.11551001 : MODULE LIVE BLOGGING (BC04)	OPIXIDO	7 963,84
900	550	M.10960003 : APP SUITE FOR VMWARE(BC199)	NCS NETWORKS COMMUNICATIONS	12 191,55
900	550	M.10960003 : OUTIL INVESTIG.LOGS (BC203)	NCS NETWORKS COMMUNICATIONS	8 503,56
900	550	M.13550701 : PROGICIEL GESTION FINANCIERE	GFI PROGICIELS SAS	599 253,15
900	550	M.13550101 : EVOLUTION SEM (BC02)	ATEXO	13 455,00
900	550	M.13550201 : MODIF RIB EN IBAN (BC1)	NORSYS SAS	7 235,80
900	550	SCANSNAP IX500 MAC/AVIN	SARL ISWITCH AMIENS	596,80
900	550	PETITS MATERIELS INFORMATIQUES	SARL ABC INFORMATIQUE	2 685,02
900	550	LICENCES NUMARA	SAS SERIANS BUROTEC IDF	5 603,25
900	550	ADOBE AFTER EFFECTS/PREMIERE PRO CS6	SAS SERIANS BUROTEC IDF	2 431,47
900	550	M.12550601 : CHARTE GRAPHIQUE/DOC (BC03)	CAXTON PLAN NET SAS	6 422,52
900	550	M.10960003 : LIC. NETBACKUP/AULT(BC208)	NCS NETWORKS COMMUNICATIONS	75 077,08
900	550	M.10960003 : LICENCES TREND MICRO(BC209)	NCS NETWORKS COMMUNICATIONS	4 016,59
900	550	ADOBE CREATIVE SUITE 6 DESIGN & WEB PRÉM	SAS SERIANS BUROTEC IDF	533,42
900	550	M.10960003 : SERVEUR PROJET ASTRE(BC211)	NCS NETWORKS COMMUNICATIONS	1 109,89
900	550	LICENCE-MAINTENANCE BEE WARE	BEE WARE SA	10 498,49
900	550	M.10960001 : MODIF CABLAGE J.VERNE(BC138)	INEO NORD PICARDIE SNC	703,63
900	550	M.10960001 : TABLEAU SALLE INFO (BC148)	INEO NORD PICARDIE SNC	941,49
900	550	M.10960001 : CABLAGE EMAT ST LEU (BC157)	INEO NORD PICARDIE SNC	582,27
900	550	M.10960001 : DETOURNEMENT CABLE (BC161)	INEO NORD PICARDIE SNC	673,03
900	550	M.10960001 : LIAISON INFO ST LEU (BC162)	INEO NORD PICARDIE SNC	1 325,32
900	550	M.10960001 : INTERPHONIE 67 MAIL (BC164)	INEO NORD PICARDIE SNC	294,41

CHAPITRE	SERVICE GESTIONNAIRE	LIBELLE DE L'ENGAGEMENT	LIBELLE DU TIERS DESTINATAIRE	MONTANT REPORTE
900	550	M.10960001 : INTERPHONIE R.DUMINY(BC165)	INEO NORD PICARDIE SNC	543,49
900	550	M.10960001 : POINTS RESEAU REP (BC167)	INEO NORD PICARDIE SNC	956,79
900	550	M.10960001 : POINT INFO ST LEU (BC171)	INEO NORD PICARDIE SNC	231,32
900	550	M.10960001 : TRANSFO 28 MAIGNAN (BC172)	INEO NORD PICARDIE SNC	3 885,58
900	550	M.09960008 : CONTROLEURS HORAIRE(REPORT)	FORCLUM EIFFAGE ENERGIE	1 987,47
900	550	M.10960003 : MAT.PLATEFORME EXCHA(BC164)	NCS NETWORKS COMMUNICATIONS	73 194,66
900	550	M.10960003 : MAT.PLATEFORME EXCHA(BC164)	NCS NETWORKS COMMUNICATIONS	2 316,00
900	550	M.10960003 : BAIE STOCKAGE SAN (BC165)	NCS NETWORKS COMMUNICATIONS	22 873,50
900	550	M.10960003 : ARMOIRE IGNIFUGEES (BC172)	NCS NETWORKS COMMUNICATIONS	971,05
900	550	M.10960003 : TELEPHONES CISCO (BC180)	NCS NETWORKS COMMUNICATIONS	13 016,91
900	550	M.10960003 : MAT. RESEAU G.BLEUET(BC187)	NCS NETWORKS COMMUNICATIONS	29 966,98
900	550	M.10960003 : ESPACE STOCKAGE COM(BC184A)	NCS NETWORKS COMMUNICATIONS	93 587,48
900	550	M.10960003 : ELEMENTS RESEAU SAN (BC188)	NCS NETWORKS COMMUNICATIONS	82 469,39
900	550	M.10960003 : TELEPHONES CISCO (BC191)	NCS NETWORKS COMMUNICATIONS	14 952,27
900	550	M.10960003 : PIEUVRE CONFERENCE (BC192)	NCS NETWORKS COMMUNICATIONS	2 226,00
900	550	M.10960003 : LIBRAIRIE SAUVEGARDE(BC194)	NCS NETWORKS COMMUNICATIONS	258 301,45
900	550	M.09960008 : TERMINAL TECHNODRIVE (BC13)	FORCLUM EIFFAGE ENERGIE	7 949,86
900	550	M.10960003 : SECURISATION INTERNET(BC195)	NCS NETWORKS COMMUNICATIONS	258 925,40
900	550	M.10960003 : SAUVEGARDE DUPLIQUEE(BC196)	NCS NETWORKS COMMUNICATIONS	208 819,45
900	550	M.10960003 : EVOL. BAIE STOCKAGE (BC197)	NCS NETWORKS COMMUNICATIONS	193 352,06
900	550	M.10960003 : MEMOIRE FLASH CHASSIS(BC201)	NCS NETWORKS COMMUNICATIONS	3 105,95
900	550	M.10960003 : SONDE TIME COLLECTIO(BC202)	NCS NETWORKS COMMUNICATIONS	22 774,90
900	550	5 IPAD	SAS SERIANS BUROTEC IDF	3 985,18
900	550	M.11550103 : APPLE IMAC (BC22)	SAS SERIANS BUROTEC IDF	3 988,19
900	550	2 IPAD AIR	SARL ISWITCH AMIENS	1 590,01
900	550	PETITS MATERIELS INFORMATIQUES	SARL ABC INFORMATIQUE	1 524,90
900	550	M.10960003 : CASQUES PLANTRONICS (BC206)	NCS NETWORKS COMMUNICATIONS	4 929,91
900	550	IMPRIMANTE JET D'ENCRE MULTIFONCTION	WANACTION PLUG IT	193,39
900	550	M.10960003 : MAT.RESEAU G.BLEUET (BC210)	NCS NETWORKS COMMUNICATIONS	42 754,18
900	550	IPAD	SARL ISWITCH AMIENS	1 590,02
900	550	M.10960003 : SERVEUR PROJET ASTRE(BC211)	NCS NETWORKS COMMUNICATIONS	11 298,61
900	210	CONTRIBUTION 2011	GIP CARMEE	2 800,00
900	210	CONTRIBUTION 2012	GIP CARMEE	2 800,00
900	210	CONTRIBUTION 2013	GIP CARMEE	1 400,00

TOTAL CHAPITRE 900 3 683 887,87

902	510	FAUTEUIL ERGONOMIQUE	UGAP SIEGE SOCIAL	715,06
902	510	FAUTEUIL ERGONOMIQUE	PERSPECTIVES	465,16
902	510	INSTAL ALARME VISUELLE	SPIE IDF NORD OUEST BEAURAINS	6 894,35
902	510	TABLE ELEVATRICE	LENORMANT MANUTENTION	4 883,63
902	510	TABLE ELEVATRICE	MANUTAN S A	3 217,24
902	330	PREMIER EQUIPEMENT EN MATERIEL	REXEL BEAUVAIS	6 194,89
902	330	MISE EN RESEAU INFORMATIQUE PREFABRIQUES	REXEL BEAUVAIS	1 381,87
902	330	EQUIPEMENT EN MATERIEL POUR LES EMAT	HYGIAL ETS MORRETTI HERVIEUX	6 205,80
902	330	EQUIPEMENT EN CHAUFFAGE ELECTRIQUE	CAERA AMIENS	24 996,97

TOTAL CHAPITRE 902 54 954,97

TOTAL GENERAL 3 738 842,84

**BILAN 2013 DES
ACQUISITIONS ET
CESSIONS
IMMOBILIERES**

BILAN 2013 DES ACQUISITIONS ET CESSIONS IMMOBILIERES DE LA REGION PICARDIE

L'article 11 de la loi n° 95-127 du 8 février 1995 relative aux marchés publics et délégations de service public, désormais inséré à l'article L. 4221-4 du Code Général des Collectivités Territoriales prévoit que les "Assemblées délibérantes doivent débattre au moins une fois par an sur le bilan de la politique foncière menée par la collectivité". Ce bilan est annexé au compte administratif de l'exercice qu'il concerne.

En outre, la loi précise que toute cession d'immeubles ou de droits réels immobiliers intervenue sur le territoire de la Région est inscrite sur un tableau récapitulatif. Ce tableau indique la nature du bien, sa localisation, l'origine de propriété, l'identité du cédant et du cessionnaire ainsi que les conditions de la cession.

Par souci de rigueur, j'ai souhaité que vous soient également présentées les acquisitions réalisées par la Région Picardie au cours de l'exercice 2013 avec le même niveau de précision que la loi impose pour les cessions immobilières.

Le bilan de la politique immobilière menée par le Conseil Régional de Picardie au cours de l'exercice 2013 se résume comme suit :

I - Acquisitions immobilières

Au cours de l'exercice 2013, la Région Picardie n'a réalisé aucune acquisition immobilière.

II – Cessions immobilières

La Région Picardie a procédé, au cours de l'exercice 2013, aux cessions immobilières suivantes :

. A DURY (SOMME), 80480, 41 Avenue Paul Claudel, un terrain d'une surface de 1724m² sur lequel est édifié un ensemble de garage, cadastré section A n° 651 pour 208m² et n°653 pour 1516m² ;

. A AMIENS (SOMME), 80000, 45 rue Pointin, cadastré section DX n°568, bâtiment A, les lots n° 4 pour les 1550/99209èmes des parties communes générales, 5 pour les 1530/99209èmes des parties communes générales, et 6 pour 1310/99209èmes des parties communes générales ;

III – Droits réels immobiliers

Au cours de l'exercice 2013, aucun acte de cautionnement hypothécaire (droits réels immobiliers accessoires) n'a été enregistré au bilan de la politique foncière au titre des garanties octroyées à la Région dans le cadre de la politique d'aide à l'investissement des établissements privés d'enseignement.

Le détail des opérations réalisées par la Région Picardie au cours de l'exercice figure dans les tableaux de synthèse annexés au présent rapport.

CESSIONS IMMOBILIERES 2013

Désignation du bien (terrains, immeubles, droits réels)	Localisation	Références cadastrales	Origine de propriété	Identité du cédant	Identité du cessionnaire	Conditions de la cession	Montant
un terrain sur lequel est édifié un ensemble de garage	DURY (somme) 80480 41 Avenue Paul Claudel	Section A n° 651 et 653	Centre Technique de la Conservation des Produits Agricoles - CTCPA	Région Picardie	Union Nationale Interprofession nelle des Legumes Transformés - UNILET		78 000 €
Les lots 4, 5 et 6 de la copropriété Bon Pasteur	AMIENS (Somme) 80 000 45 rue Pointin	Section DX n° 568	Département de la Somme	Région Picardie	Département de la Somme		1 €

**ECHEANCIERS DE
REMBOURSEMENT
DES EMPRUNTS
GARANTIS PAR LA
REGION**

Emprunt n°1092- SCI du Prieuré - Ecole d'agriculture de Pierrefonds

Date	Capital restant dû	Amortissement	Intérêt	Annuité	Taux (%)
15/11/2005	243 938,16	6 020,24	2 530,86	8 551,10	4,15
15/02/2006	237 917,92	6 082,70	2 468,40	8 551,10	4,51
15/05/2006	231 835,22	5 774,87	2 776,23	8 551,10	4,79
15/08/2006	226 060,35	5 668,83	2 882,27	8 551,10	5,1
15/11/2006	220 391,52	5 520,72	3 030,38	8 551,10	5,5
15/02/2007	214 870,80	5 596,63	3 088,77	8 685,40	5,75
15/05/2007	209 274,17	5 673,58	3 123,42	8 797,00	5,97
15/08/2007	203 600,59	5 751,59	3 165,99	8 917,58	6,22
15/11/2007	197 849,00	5 830,68	3 309,02	9 139,70	6,69
15/02/2008	192 018,32	5 910,85	3 158,70	9 069,55	6,58
15/05/2008	186 107,47	5 992,12	2 956,78	8 948,90	6,355
15/08/2008	180 115,35	6 074,51	3 088,98	9 163,49	6,86
15/11/2008	174 040,84	6 158,04	3 030,92	9 188,96	6,966
15/02/2009	167 882,80	6 242,71	2 611,84	8 854,55	6,223
15/05/2009	161 640,09	6 328,55	1 593,37	7 921,92	3,943
15/08/2009	155 311,54	6 415,57	1 261,91	7 677,48	3,25
15/11/2009	148 895,97	6 503,78	1 067,96	7 571,74	2,869
15/02/2010	142 392,19	6 593,21	966,13	7 559,34	2,714
15/05/2010	135 798,98	6 683,86	903,40	7 587,26	2,661
15/08/2010	129 115,12	6 775,77	866,36	7 642,13	2,684
15/11/2010	122 339,35	6 868,93	886,35	7 755,28	2,898
15/02/2011	115 470,42	6 963,38	879,88	7 843,26	3,048
15/05/2011	108 507,04	7 059,13	838,22	7 897,35	3,09
15/08/2011	101 447,91	7 156,19	868,65	8 024,84	3,425
15/11/2011	94 291,72	7 254,59	834,01	8 088,60	3,538
15/02/2012	87 037,13	7 354,34	752,22	8 106,56	3,457
15/05/2012	79 682,79	7 455,46	606,59	8 062,05	3,045
15/08/2012	72 227,33	7 557,97	485,19	8 043,16	2,687
15/11/2012	64 669,36	7 661,90	378,48	8 040,38	2,341
15/02/2013	57 007,46	7 767,25	312,26	8 079,51	2,191
15/05/2013	49 240,21	7 874,05	273,90	8 147,95	2,225
15/08/2013	41 366,16	7 982,32	227,82	8 212,42	2,203
15/11/2013	33 383,84	8 092,07	185,78	8 277,77	2,226
15/02/2014	25 291,77	8 203,34	140,24	8 344,03	2,218
15/05/2014	17 088,43	8 316,13	97,70	8 411,18	2,287
15/08/2014	8 772,30	8 430,48	50,90	8 479,28	2,321
15/11/2014	341,82	341,82	1,98	343,72	2,321
Total		243 938,16	55 701,87	299 637,84	

Date	Capital restant dû	Amortissement	Intérêt	Annuité	Taux (%)
01/04/1998	686 020,58	0,00	12 564,09	12 564,09	6,22000
01/07/1998	686 020,58	0,00	10 667,62	10 667,62	6,22000
01/10/1998	686 020,58	0,00	10 667,62	10 667,62	6,22000
01/01/1999	686 020,58	0,00	10 667,62	10 667,62	6,22000
01/04/1999	686 020,58	7 770,32	10 667,62	18 437,94	6,22000
01/07/1999	678 250,25	7 891,15	10 546,79	18 437,94	6,22000
01/10/1999	670 359,10	8 013,86	10 424,08	18 437,94	6,22000
01/01/2000	662 345,24	8 138,48	10 299,46	18 437,94	6,22000
01/04/2000	654 206,77	8 265,03	10 172,91	18 437,94	6,22000
01/07/2000	645 941,74	8 393,55	10 044,39	18 437,94	6,22000
01/10/2000	637 548,19	8 524,07	9 913,87	18 437,94	6,22000
01/01/2001	629 024,12	8 656,62	9 781,32	18 437,94	6,22000
01/04/2001	620 367,50	8 791,23	9 646,71	18 437,94	6,22000
01/07/2001	611 576,28	8 927,93	9 510,01	18 437,94	6,22000
01/10/2001	602 648,34	9 066,76	9 371,18	18 437,94	6,22000
01/01/2002	593 581,58	9 207,75	9 230,19	18 437,94	6,22000
01/04/2002	584 373,83	9 350,93	9 087,01	18 437,94	6,22000
01/07/2002	575 022,90	9 496,34	8 941,60	18 437,94	6,22000
01/10/2002	565 526,56	9 644,01	8 793,93	18 437,94	6,22000
01/01/2003	555 882,56	9 793,97	8 643,97	18 437,94	6,22000
01/04/2003	546 088,59	9 946,27	8 491,67	18 437,94	6,22000
01/07/2003	536 142,32	10 100,93	8 337,01	18 437,94	6,22000
01/10/2003	526 041,39	10 258,00	8 179,94	18 437,94	6,22000
01/01/2004	515 783,39	10 417,51	8 020,43	18 437,94	6,22000
01/04/2004	505 365,88	10 579,50	7 858,44	18 437,94	6,22000
01/07/2004	494 786,37	10 744,02	7 693,82	18 437,94	6,22000
01/10/2004	484 042,36	10 911,08	7 526,86	18 437,94	6,22000
01/01/2005	473 131,28	11 080,75	7 357,19	18 437,94	6,22000
01/04/2005	462 050,52	11 253,06	7 184,88	18 437,94	6,22000
01/07/2005	450 797,47	11 428,04	7 009,90	18 437,94	6,22000
01/10/2005	439 369,42	11 605,75	6 832,19	18 437,94	6,22000
01/01/2006	427 763,67	11 786,22	6 651,72	18 437,94	6,22000
01/04/2006	415 977,46	11 969,49	6 468,45	18 437,94	6,22000
01/07/2006	404 007,96	12 155,62	6 282,32	18 437,94	6,22000
01/10/2006	391 852,34	12 344,64	6 093,30	18 437,94	6,22000
01/01/2007	379 507,70	12 536,60	5 901,34	18 437,94	6,22000
01/04/2007	366 971,10	12 731,54	5 706,40	18 437,94	6,22000
01/07/2007	354 239,56	12 929,52	5 508,42	18 437,94	6,22000
01/10/2007	341 310,04	13 130,57	5 307,37	18 437,94	6,22000
01/01/2008	328 179,47	13 334,75	5 103,19	18 437,94	6,22000
01/04/2008	314 844,72	13 542,11	4 895,83	18 437,94	6,22000
01/07/2008	301 302,61	13 752,69	4 685,25	18 437,94	6,22000
01/10/2008	287 549,92	13 966,54	4 471,40	18 437,94	6,22000
01/01/2009	273 583,38	14 183,72	4 254,22	18 437,94	6,22000
01/04/2009	259 399,66	14 404,28	4 033,66	18 437,94	6,22000
01/07/2009	244 995,38	14 628,27	3 809,67	18 437,94	6,22000
01/10/2009	230 367,11	14 855,73	3 582,21	18 437,94	6,22000
01/01/2010	215 511,38	15 086,74	3 351,20	18 437,94	6,22000
01/04/2010	200 424,64	15 321,34	3 116,80	18 437,94	6,22000
01/07/2010	185 103,30	15 559,59	2 878,33	18 437,94	6,22000
01/10/2010	169 543,71	15 801,54	2 636,40	18 437,94	6,22000
01/01/2011	153 742,17	16 047,25	2 390,69	18 437,94	6,22000
01/04/2011	137 694,92	16 296,79	2 141,15	18 437,94	6,22000

Emprunt n°1116 - ARECA de l'Aisne

Date	Capital restant dû	Amortissement	Intérêt	Annuité	Taux (%)
01/07/2011	121 398,13	16 550,20	1 887,74	18 437,94	6,22000
01/10/2011	104 847,93	16 807,56	1 630,38	18 437,94	6,22000
01/01/2012	88 040,37	17 068,92	1 369,02	18 437,94	6,22000
01/04/2012	70 971,45	17 334,34	1 103,60	18 437,94	6,22000
01/07/2012	53 637,12	17 603,89	834,05	18 437,94	6,22000
01/10/2012	36 033,23	17 877,63	560,31	18 437,94	6,22000
01/01/2013	18 155,60	18 155,60	282,34	18 437,94	6,22000
Total		686 020,58	391 071,20	1 077 091,77	

Date	Capital restant dû	Amortissement	Intérêt	Annuité	Taux (%)
01/04/1998	533 571,56	0,00	7 085,53	7 085,53	4,51000
01/07/1998	533 571,56	0,00	6 016,02	6 016,02	4,51000
01/10/1998	533 571,56	0,00	6 016,02	6 016,02	4,51000
01/01/1999	533 571,56	0,00	6 016,02	6 016,02	4,51000
01/04/1999	533 571,56	6 886,39	6 016,02	12 902,41	4,51000
01/07/1999	526 685,17	6 964,03	5 938,38	12 902,41	4,51000
01/10/1999	519 721,14	7 042,55	5 859,86	12 902,41	4,51000
01/01/2000	512 678,58	7 121,96	5 780,45	12 902,41	4,51000
01/04/2000	505 556,62	7 202,26	5 700,15	12 902,41	4,51000
01/07/2000	498 354,36	7 283,46	5 618,95	12 902,41	4,51000
01/10/2000	491 070,90	7 365,58	5 536,83	12 902,41	4,51000
01/01/2001	483 705,31	7 448,63	5 453,78	12 902,41	4,51000
01/04/2001	476 256,68	7 532,62	5 369,79	12 902,41	4,51000
01/07/2001	468 724,07	7 617,55	5 284,86	12 902,41	4,51000
01/10/2001	461 106,52	7 703,43	5 198,98	12 902,41	4,51000
01/01/2002	453 403,09	7 790,29	5 112,12	12 902,41	4,51000
01/04/2002	445 612,80	7 878,13	5 024,28	12 902,41	4,51000
01/07/2002	437 734,67	7 966,95	4 935,46	12 902,41	4,51000
01/10/2002	429 767,72	8 056,78	4 845,63	12 902,41	4,51000
01/01/2003	421 710,94	8 147,62	4 754,79	12 902,41	4,51000
01/04/2003	413 563,32	8 239,48	4 662,93	12 902,41	4,51000
01/07/2003	405 323,84	8 332,38	4 570,03	12 902,41	4,51000
01/10/2003	396 991,45	8 426,33	4 476,08	12 902,41	4,51000
01/01/2004	388 565,12	8 521,34	4 381,07	12 902,41	4,51000
01/04/2004	380 043,78	8 617,42	4 284,99	12 902,41	4,51000
01/07/2004	371 426,37	8 714,58	4 187,83	12 902,41	4,51000
01/10/2004	362 711,79	8 812,83	4 089,58	12 902,41	4,51000
01/01/2005	353 898,96	8 912,20	3 990,21	12 902,41	4,51000
01/04/2005	344 986,76	9 012,68	3 889,73	12 902,41	4,51000
01/07/2005	335 974,08	9 114,30	3 788,11	12 902,41	4,51000
01/10/2005	326 859,77	9 217,07	3 685,34	12 902,41	4,51000
01/01/2006	317 642,71	9 320,99	3 581,42	12 902,41	4,51000
01/04/2006	308 321,72	9 426,08	3 476,33	12 902,41	4,51000
01/07/2006	298 895,64	9 532,36	3 370,05	12 902,41	4,51000
01/10/2006	289 363,28	9 639,84	3 262,57	12 902,41	4,51000
01/01/2007	279 723,44	9 748,53	3 153,88	12 902,41	4,51000
01/04/2007	269 974,91	9 858,44	3 043,97	12 902,41	4,51000
01/07/2007	260 116,47	9 969,60	2 932,81	12 902,41	4,51000
01/10/2007	250 146,87	10 082,00	2 820,41	12 902,41	4,51000
01/01/2008	240 064,87	10 195,68	2 706,73	12 902,41	4,51000
01/04/2008	229 869,19	10 310,63	2 591,78	12 902,41	4,51000
01/07/2008	219 558,55	10 426,89	2 475,52	12 902,41	4,51000
01/10/2008	209 131,67	10 544,45	2 357,96	12 902,41	4,51000
01/01/2009	198 587,22	10 663,34	2 239,07	12 902,41	4,51000
01/04/2009	187 923,88	10 783,57	2 118,84	12 902,41	4,51000
01/07/2009	177 140,31	10 905,15	1 997,26	12 902,41	4,51000
01/10/2009	166 235,16	11 028,11	1 874,30	12 902,41	4,51000
01/01/2010	155 207,05	11 152,45	1 749,96	12 902,41	4,51000
01/04/2010	144 054,60	11 278,19	1 624,22	12 902,41	4,51000
01/07/2010	132 776,40	11 405,36	1 497,05	12 902,41	4,51000
01/10/2010	121 371,05	11 533,95	1 368,46	12 902,41	4,51000
01/01/2011	109 837,10	11 664,00	1 238,41	12 902,41	4,51000
01/04/2011	98 173,10	11 795,51	1 106,90	12 902,41	4,51000

Emprunt n°1118 - ARECA de l'Aisne

Date	Capital restant dû	Amortissement	Intérêt	Annuité	Taux (%)
01/07/2011	86 377,59	11 928,50	973,91	12 902,41	4,51000
01/10/2011	74 449,09	12 063,00	839,41	12 902,41	4,51000
01/01/2012	62 386,09	12 199,01	703,40	12 902,41	4,51000
01/04/2012	50 187,09	12 336,55	565,86	12 902,41	4,51000
01/07/2012	37 850,53	12 475,65	426,76	12 902,41	4,51000
01/10/2012	25 374,89	12 616,31	286,10	12 902,41	4,51000
01/01/2013	12 758,58	12 758,58	143,83	12 902,41	4,51000
Total		533 571,56	214 096,98	747 668,54	

Emprunt n°1128 - EPLEFPA de la Baie de Somme

Date	Capital restant dû	Amortissement	Intérêt	Annuité	Taux (%)
15/06/2006	370 500,00	1 517,88	1 204,13	2 722,01	3,9
15/07/2006	368 982,12	1 522,82	1 199,19	2 722,01	3,9
15/08/2006	367 459,30	1 527,77	1 194,24	2 722,01	3,9
15/09/2006	365 931,53	1 532,73	1 189,28	2 722,01	3,9
15/10/2006	364 398,80	1 537,71	1 184,30	2 722,01	3,9
15/11/2006	362 861,09	1 542,71	1 179,30	2 722,01	3,9
15/12/2006	361 318,38	1 547,73	1 174,28	2 722,01	3,9
15/01/2007	359 770,65	1 552,76	1 169,25	2 722,01	3,9
15/02/2007	358 217,89	1 557,80	1 164,21	2 722,01	3,9
15/03/2007	356 660,09	1 562,86	1 159,15	2 722,01	3,9
15/04/2007	355 097,23	1 567,94	1 154,07	2 722,01	3,9
15/05/2007	353 529,29	1 573,04	1 148,97	2 722,01	3,9
15/06/2007	351 956,25	1 578,15	1 143,86	2 722,01	3,9
15/07/2007	350 378,10	1 583,28	1 138,73	2 722,01	3,9
15/08/2007	348 794,82	1 588,43	1 133,58	2 722,01	3,9
15/09/2007	347 206,39	1 593,59	1 128,42	2 722,01	3,9
15/10/2007	345 612,80	1 598,77	1 123,24	2 722,01	3,9
15/11/2007	344 014,03	1 603,96	1 118,05	2 722,01	3,9
15/12/2007	342 410,07	1 609,18	1 112,83	2 722,01	3,9
15/01/2008	340 800,89	1 614,41	1 107,60	2 722,01	3,9
15/02/2008	339 186,48	1 619,65	1 102,36	2 722,01	3,9
15/03/2008	337 566,83	1 624,92	1 097,09	2 722,01	3,9
15/04/2008	335 941,91	1 630,20	1 091,81	2 722,01	3,9
15/05/2008	334 311,71	1 635,50	1 086,51	2 722,01	3,9
15/06/2008	332 676,21	1 640,81	1 081,20	2 722,01	3,9
15/07/2008	331 035,40	1 646,14	1 075,87	2 722,01	3,9
15/08/2008	329 389,26	1 651,49	1 070,52	2 722,01	3,9
15/09/2008	327 737,77	1 656,86	1 065,15	2 722,01	3,9
15/10/2008	326 080,91	1 662,25	1 059,76	2 722,01	3,9
15/11/2008	324 418,66	1 667,65	1 054,36	2 722,01	3,9
15/12/2008	322 751,01	1 673,07	1 048,94	2 722,01	3,9
15/01/2009	321 077,94	1 678,51	1 043,50	2 722,01	3,9
15/02/2009	319 399,43	1 683,96	1 038,05	2 722,01	3,9
15/03/2009	317 715,47	1 689,43	1 032,58	2 722,01	3,9
15/04/2009	316 026,04	1 694,93	1 027,08	2 722,01	3,9
15/05/2009	314 331,11	1 700,43	1 021,58	2 722,01	3,9
15/06/2009	312 630,68	1 705,96	1 016,05	2 722,01	3,9
15/07/2009	310 924,72	1 711,50	1 010,51	2 722,01	3,9
15/08/2009	309 213,22	1 717,07	1 004,94	2 722,01	3,9
15/09/2009	307 496,15	1 722,65	999,36	2 722,01	3,9
15/10/2009	305 773,50	1 728,25	993,76	2 722,01	3,9
15/11/2009	304 045,25	1 733,86	988,15	2 722,01	3,9
15/12/2009	302 311,39	1 739,50	982,51	2 722,01	3,9
15/01/2010	300 571,89	1 745,15	976,86	2 722,01	3,9
15/02/2010	298 826,74	1 750,82	971,19	2 722,01	3,9
15/03/2010	297 075,92	1 756,51	965,50	2 722,01	3,9
15/04/2010	295 319,41	1 762,22	959,79	2 722,01	3,90
15/05/2010	293 557,19	1 767,95	954,06	2 722,01	3,90
15/06/2010	291 789,24	1 773,69	948,32	2 722,01	3,9
15/07/2010	290 015,55	1 779,46	942,55	2 722,01	3,9

Emprunt n°1128 - EPLEFPA de la Baie de Somme

Date	Capital restant dû	Amortissement	Intérêt	Annuité	Taux (%)
15/08/2010	288 236,09	1 785,24	936,77	2 722,01	3,9
15/09/2010	286 450,85	1 791,04	930,97	2 722,01	3,9
15/10/2010	284 659,81	1 796,87	925,14	2 722,01	3,9
15/11/2010	282 862,94	1 802,71	919,30	2 722,01	3,9
15/12/2010	281 060,23	1 808,56	913,45	2 722,01	3,9
15/01/2011	279 251,67	1 814,44	907,57	2 722,01	3,9
15/02/2011	277 437,23	1 820,34	901,67	2 722,01	3,9
15/03/2011	275 616,89	1 826,26	895,75	2 722,01	3,9
15/04/2011	273 790,63	1 832,19	889,82	2 722,01	3,9
15/05/2011	271 958,44	1 838,15	883,86	2 722,01	3,9
15/06/2011	270 120,29	1 844,12	877,89	2 722,01	3,9
15/07/2011	268 276,17	1 850,11	871,90	2 722,01	3,9
15/08/2011	266 426,06	1 856,13	865,88	2 722,01	3,9
15/09/2011	264 569,93	1 862,16	859,85	2 722,01	3,9
15/10/2011	262 707,77	1 868,21	853,80	2 722,01	3,9
15/11/2011	260 839,56	1 874,28	847,73	2 722,01	3,9
15/12/2011	258 965,28	1 880,37	841,64	2 722,01	3,9
15/01/2012	257 084,91	1 886,48	835,53	2 722,01	3,9
15/02/2012	255 198,43	1 892,62	829,39	2 722,01	3,9
15/03/2012	253 305,81	1 898,77	823,24	2 722,01	3,9
15/04/2012	251 407,04	1 904,94	817,07	2 722,01	3,9
15/05/2012	249 502,10	1 911,13	810,88	2 722,01	3,9
15/06/2012	247 590,97	1 917,34	804,67	2 722,01	3,9
15/07/2012	245 673,63	1 923,57	798,44	2 722,01	3,9
15/08/2012	243 750,06	1 929,82	792,19	2 722,01	3,9
15/09/2012	241 820,24	1 936,09	785,92	2 722,01	3,9
15/10/2012	239 884,15	1 942,39	779,62	2 722,01	3,9
15/11/2012	237 941,76	1 948,70	773,31	2 722,01	3,9
15/12/2012	235 993,06	1 955,03	766,98	2 722,01	3,9
15/01/2013	234 038,03	1 961,39	760,62	2 722,01	3,9
15/02/2013	232 076,64	1 967,76	754,25	2 722,01	3,9
15/03/2013	230 108,88	1 974,16	747,85	2 722,01	3,9
15/04/2013	228 134,72	1 980,57	741,44	2 722,01	3,9
15/05/2013	226 154,15	1 987,01	735,00	2 722,01	3,9
15/06/2013	224 167,14	1 993,47	728,54	2 722,01	3,9
15/07/2013	222 173,67	1 999,95	722,06	2 722,01	3,9
15/08/2013	220 173,72	2 006,45	715,56	2 722,01	3,9
15/09/2013	218 167,27	2 012,97	709,04	2 722,01	3,9
15/10/2013	216 154,30	2 019,51	702,50	2 722,01	3,9
15/11/2013	214 134,79	2 026,07	695,94	2 722,01	3,9
15/12/2013	212 108,72	2 032,66	689,35	2 722,01	3,9
15/01/2014	210 076,06	2 039,26	682,75	2 722,01	3,9
15/02/2014	208 036,80	2 045,89	676,12	2 722,01	3,9
15/03/2014	205 990,91	2 052,54	669,47	2 722,01	3,9
15/04/2014	203 938,37	2 059,21	662,80	2 722,01	3,9
15/05/2014	201 879,16	2 065,90	656,11	2 722,01	3,9
15/06/2014	199 813,26	2 072,62	649,39	2 722,01	3,9
15/07/2014	197 740,64	2 079,35	642,66	2 722,01	3,9
15/08/2014	195 661,29	2 086,11	635,90	2 722,01	3,9
15/09/2014	193 575,18	2 092,89	629,12	2 722,01	3,9

Emprunt n°1128 - EPLEFPA de la Baie de Somme

Date	Capital restant dû	Amortissement	Intérêt	Annuité	Taux (%)
15/10/2014	191 482,29	2 099,69	622,32	2 722,01	3,9
15/11/2014	189 382,60	2 106,52	615,49	2 722,01	3,9
15/12/2014	187 276,08	2 113,36	608,65	2 722,01	3,9
15/01/2015	185 162,72	2 120,23	601,78	2 722,01	3,9
15/02/2015	183 042,49	2 127,12	594,89	2 722,01	3,9
15/03/2015	180 915,37	2 134,04	587,97	2 722,01	3,9
15/04/2015	178 781,33	2 140,97	581,04	2 722,01	3,9
15/05/2015	176 640,36	2 147,93	574,08	2 722,01	3,9
15/06/2015	174 492,43	2 154,91	567,10	2 722,01	3,9
15/07/2015	172 337,52	2 161,91	560,10	2 722,01	3,9
15/08/2015	170 175,61	2 168,94	553,07	2 722,01	3,9
15/09/2015	168 006,67	2 175,99	546,02	2 722,01	3,9
15/10/2015	165 830,68	2 183,06	538,95	2 722,01	3,9
15/11/2015	163 647,62	2 190,16	531,85	2 722,01	3,9
15/12/2015	161 457,46	2 197,27	524,74	2 722,01	3,9
15/01/2016	159 260,19	2 204,41	517,60	2 722,01	3,9
15/02/2016	157 055,78	2 211,58	510,43	2 722,01	3,9
15/03/2016	154 844,20	2 218,77	503,24	2 722,01	3,9
15/04/2016	152 625,43	2 225,98	496,03	2 722,01	3,9
15/05/2016	150 399,45	2 233,21	488,80	2 722,01	3,9
15/06/2016	148 166,24	2 240,47	481,54	2 722,01	3,9
15/07/2016	145 925,77	2 247,75	474,26	2 722,01	3,9
15/08/2016	143 678,02	2 255,06	466,95	2 722,01	3,9
15/09/2016	141 422,96	2 262,39	459,62	2 722,01	3,9
15/10/2016	139 160,57	2 269,74	452,27	2 722,01	3,9
15/11/2016	136 890,83	2 277,11	444,90	2 722,01	3,9
15/12/2016	134 613,72	2 284,52	437,49	2 722,01	3,9
15/01/2017	132 329,20	2 291,94	430,07	2 722,01	3,9
15/02/2017	130 037,26	2 299,39	422,62	2 722,01	3,9
15/03/2017	127 737,87	2 306,86	415,15	2 722,01	3,9
15/04/2017	125 431,01	2 314,36	407,65	2 722,01	3,9
15/05/2017	123 116,65	2 321,88	400,13	2 722,01	3,9
15/06/2017	120 794,77	2 329,43	392,58	2 722,01	3,9
15/07/2017	118 465,34	2 337,00	385,01	2 722,01	3,9
15/08/2017	116 128,34	2 344,59	377,42	2 722,01	3,9
15/09/2017	113 783,75	2 352,21	369,80	2 722,01	3,9
15/10/2017	111 431,54	2 359,86	362,15	2 722,01	3,9
15/11/2017	109 071,68	2 367,53	354,48	2 722,01	3,9
15/12/2017	106 704,15	2 375,22	346,79	2 722,01	3,9
15/01/2018	104 328,93	2 382,94	339,07	2 722,01	3,9
15/02/2018	101 945,99	2 390,69	331,32	2 722,01	3,9
15/03/2018	99 555,30	2 398,46	323,55	2 722,01	3,9
15/04/2018	97 156,84	2 406,25	315,76	2 722,01	3,9
15/05/2018	94 750,59	2 414,07	307,94	2 722,01	3,9
15/06/2018	92 336,52	2 421,92	300,09	2 722,01	3,9
15/07/2018	89 914,60	2 429,79	292,22	2 722,01	3,9
15/08/2018	87 484,81	2 437,68	284,33	2 722,01	3,9
15/09/2018	85 047,13	2 445,61	276,40	2 722,01	3,9
15/10/2018	82 601,52	2 453,56	268,45	2 722,01	3,9
15/11/2018	80 147,96	2 461,53	260,48	2 722,01	3,9

Emprunt n°1128 - EPLEFPA de la Baie de Somme

Date	Capital restant dû	Amortissement	Intérêt	Annuité	Taux (%)
15/12/2018	77 686,43	2 469,53	252,48	2 722,01	3,9
15/01/2019	75 216,90	2 477,56	244,45	2 722,01	3,9
15/02/2019	72 739,34	2 485,61	236,40	2 722,01	3,9
15/03/2019	70 253,73	2 493,69	228,32	2 722,01	3,9
15/04/2019	67 760,04	2 501,79	220,22	2 722,01	3,9
15/05/2019	65 258,25	2 509,92	212,09	2 722,01	3,9
15/06/2019	62 748,33	2 518,08	203,93	2 722,01	3,9
15/07/2019	60 230,25	2 526,26	195,75	2 722,01	3,9
15/08/2019	57 703,99	2 534,47	187,54	2 722,01	3,9
15/09/2019	55 169,52	2 542,71	179,30	2 722,01	3,9
15/10/2019	52 626,81	2 550,97	171,04	2 722,01	3,9
15/11/2019	50 075,84	2 559,26	162,75	2 722,01	3,9
15/12/2019	47 516,58	2 567,58	154,43	2 722,01	3,9
15/01/2020	44 949,00	2 575,93	146,08	2 722,01	3,9
15/02/2020	42 373,07	2 584,30	137,71	2 722,01	3,9
15/03/2020	39 788,77	2 592,70	129,31	2 722,01	3,9
15/04/2020	37 196,07	2 601,12	120,89	2 722,01	3,9
15/05/2020	34 594,95	2 609,58	112,43	2 722,01	3,9
15/06/2020	31 985,37	2 618,06	103,95	2 722,01	3,9
15/07/2020	29 367,31	2 626,57	95,44	2 722,01	3,9
15/08/2020	26 740,74	2 635,10	86,91	2 722,01	3,9
15/09/2020	24 105,64	2 643,67	78,34	2 722,01	3,9
15/10/2020	21 461,97	2 652,26	69,75	2 722,01	3,9
15/11/2020	*18 809,71	2 660,88	61,13	2 722,01	3,9
15/12/2020	16 148,83	2 669,53	52,48	2 722,01	3,9
15/01/2021	13 479,30	2 678,20	43,81	2 722,01	3,9
15/02/2021	10 801,10	2 686,91	35,10	2 722,01	3,9
15/03/2021	8 114,19	2 695,64	26,37	2 722,01	3,9
15/04/2021	5 418,55	2 704,40	17,61	2 722,01	3,9
15/05/2021	2 714,15	2 714,15	7,86	2 722,01	3,9
Total		370 500,00	119 461,80	489 961,80	

**ETAT
RECAPITULATIF DES
DELIBERATIONS
D'AFFECTATION DES
AP A DES
OPERATIONS
D'INVESTISSEMENT**

ETAT RECAPITULATIF DES DELIBERATIONS DES AP A DES OPERATIONS D'INVESTISSEMENT

Date Décision	Code Ligne Budgétaire	Libellé Ligne Budgétaire
14/12/2012	043X30	AMÉLIORER L'OFFRE DE SERVICES DE PROXIMITÉ EN MILIEU RURAL
	043X33	PLAN REGIONAL ENERGIE-CLIMAT
	043X35	NOUVELLES TECHNOLOGIES DE L'INFORMATION ET DE LA COMMUNICATON
	222X01	CONSTRUCTION, RESTRUCTURATION, REHAB. ET AMENAGEMENT DES LYCEES PUBLICS
	222X02	MAINTENANCE IMMOBILIERE DES LYCEES PUBLICS
	222X03	EQUIPEMENT DES LYCEES
	222X04	TIC POUR L'ENSEIGNEMENT
	23XX01	SOUTIEN AUX FORMATIONS SUPERIEURES
	23XX03	INVESTISSEMENTS IMMOBILIERS DES ETBS D'ENSEIGNEMENT SUPERIEURS
	312X12	SOUTIEN AUX INVESTISSEMENTS
	52XX01	DEVELOPPEMENT DES AGGLOMERATIONS
	53XX01	FONDS REG. D'APPUI AUX PAYS DE PICARDIE
	54XX01	DEVELOPPEMENT HABITAT/LOGEMENT DANS LES PAYS DE PICARDIE
	74XX01	RECONQUETE DE LA QUALITE DES EAUX
	76XX02	PATRIMOINE NATUREL
	76XX02	PATRIMOINE NATUREL
	91XX17	PRAD ARTISANAT COMMERCE TOURISME
	92XX02	PROG.DE RECHERCHE UNIVERSITES/ENTREPRISE S
	93XX02	QUALITE ET VALEUR AJOUTEE
	93XX03	INSTALLATION ET MAINTIEN TISSU RURAL
	93XX07	PRAD AUX IAA
	95XX03	FILIERES, TERRITOIRES ET OBSERVATIONS TOURISTIQUES
01/02/2013	042X02	SOUTIEN AUX PROJETS EUROPEENS
	044X01	PROG.SRUCTURANTS DE COOP.DECENTRALISEE
	222X01	CONSTRUCTION, RESTRUCTURATION, REHAB. ET AMENAGEMENT DES LYCEES PUBLICS
	222X02	MAINTENANCE IMMOBILIERE DES LYCEES PUBLICS
	222X03	EQUIPEMENT DES LYCEES
	222X04	TIC POUR L'ENSEIGNEMENT
	222X05	FONCT ETBS HORS CHARGES DE PERSONNEL
	223X04	FONCTIONNEMENT DES ETABLISSEMENTS
	28XX09	CONSTRUCTION D'INSTALLATIONS SPORTIVES A DESTINATION DES LYCEES PUBLICS
	312X12	SOUTIEN AUX INVESTISSEMENTS
	52XX01	DEVELOPPEMENT DES AGGLOMERATIONS
	53XX01	FONDS REG. D'APPUI AUX PAYS DE PICARDIE
	56XX01	RESEAU REGIONAL DE TELECOMMUNICATIONS
	91XX17	PRAD ARTISANAT COMMERCE TOURISME
	91XX18	PRAD A L'INDUSTRIE ET AUX SERVICES
	93XX03	INSTALLATION ET MAINTIEN TISSU RURAL
	95XX01	ACTIVITES DU COMITE REGIONAL DU TOURISME
	95XX03	FILIERES, TERRITOIRES ET OBSERVATIONS TOURISTIQUES
06/02/2013	222X02	MAINTENANCE IMMOBILIERE DES LYCEES PUBLICS
25/02/2013	222X02	MAINTENANCE IMMOBILIERE DES LYCEES PUBLICS
29/03/2013	20203	ADMINISTRATION GENERALE
	043X35	NOUVELLES TECHNOLOGIES DE L'INFORMATION ET DE LA COMMUNICATON
	12XX05	INVESTISSEMENT DES CFA
	222X01	CONSTRUCTION, RESTRUCTURATION, REHAB. ET AMENAGEMENT DES LYCEES PUBLICS
	222X02	MAINTENANCE IMMOBILIERE DES LYCEES PUBLICS
	222X03	EQUIPEMENT DES LYCEES
	222X07	CHARGES DE PERSONNELS
	223X01	CONSTRUCTION ET REHABILITATION
	224X01	CONSTRUCTION, RESTRUCTURATION, REHAB. ET AMENAGEMENT DES CITES MIXTES
	23XX01	SOUTIEN AUX FORMATIONS SUPERIEURES
	28XX01	ACCOMPAGNEMENT DE LA SCOLARITE
	28XX08	EQUIPEMENT DES SERVICES PERISCOLAIRES
	312X12	SOUTIEN AUX INVESTISSEMENTS
	33XX02	VIE ASSOCIATIVE
	52XX01	DEVELOPPEMENT DES AGGLOMERATIONS
	53XX01	FONDS REG. D'APPUI AUX PAYS DE PICARDIE
	54XX01	DEVELOPPEMENT HABITAT/LOGEMENT DANS LES PAYS DE PICARDIE
	56XX10	SITES, PLATEFORMES, PORTAILS, EXTRANETS
	74XX01	RECONQUETE DE LA QUALITE DES EAUX
	75XX01	MAITRISE DE LA CONSOMMATION ENERGETIQUE ET DEVPT DES ENERGIES RENOUVELABLES
	76XX02	PATRIMOINE NATUREL
	78XX01	RISQUES NATURELS
	91XX17	PRAD ARTISANAT COMMERCE TOURISME
	92XX02	PROG.DE RECHERCHE UNIVERSITES/ENTREPRISE S
	93XX02	QUALITE ET VALEUR AJOUTEE
	93XX03	INSTALLATION ET MAINTIEN TISSU RURAL
	95XX03	FILIERES, TERRITOIRES ET OBSERVATIONS TOURISTIQUES
09/04/2013	91XX05	STRUCTURE FINANCIERE
31/05/2013	043X30	AMÉLIORER L'OFFRE DE SERVICES DE PROXIMITÉ EN MILIEU RURAL
	043X35	NOUVELLES TECHNOLOGIES DE L'INFORMATION ET DE LA COMMUNICATON
	044X01	PROG.SRUCTURANTS DE COOP.DECENTRALISEE
	13XX02	FINANCEMENT ECOLES ET BOURSES SANITAIRES
	221X01	TICE COLLEGE
	222X01	CONSTRUCTION, RESTRUCTURATION, REHAB. ET AMENAGEMENT DES LYCEES PUBLICS
	222X02	MAINTENANCE IMMOBILIERE DES LYCEES PUBLICS
	222X03	EQUIPEMENT DES LYCEES
	224X01	CONSTRUCTION, RESTRUCTURATION, REHAB. ET AMENAGEMENT DES CITES MIXTES
	23XX01	SOUTIEN AUX FORMATIONS SUPERIEURES
	23XX03	INVESTISSEMENTS IMMOBILIERS DES ETBS D'ENSEIGNEMENT SUPERIEURS
	312X12	SOUTIEN AUX INVESTISSEMENTS
	313X02	VALORISATION
	33XX05	JEUNESSE
	41XX04	RECHERCHE EN SANTE PUBLIQUE
	52XX01	DEVELOPPEMENT DES AGGLOMERATIONS
	52XX02	FONDS REGIONAL D'AMENAGT ET DE DEVELOPT DURABLE DU TERRITOIRE
	53XX01	FONDS REG. D'APPUI AUX PAYS DE PICARDIE
	56XX03	DVPT DE L'OFFRE DE SERVICES ET D'USAGES (PICARDIE EN LIGNE)

ETAT RECAPITULATIF DES DELIBERATIONS DES AP A DES OPERATIONS D'INVESTISSEMENT

Date Décision	Code Ligne Budgétaire	Libellé Ligne Budgétaire
	56XX08	SOUTIEN AUX PROJETS INNOVANTS EXPERIMENTAUX ET INFRASTRUCTURES
	72XX01	ACTIONS EN MATIERE DE DECHETS
	73XX01	POLITIQUE DE L'AIR
	75XX01	MAITRISE DE LA CONSOMMATION ENERGETIQUE ET DEVPT DES ENERGIES RENOUVELABLES
	91XX17	PRAD ARTISANAT COMMERCE TOURISME
	92XX01	INNOVATION
	92XX02	PROG.DE RECHERCHE UNIVERSITES/ENTREPRISE S
	93XX01	GESTION DE L'ESPACE
	93XX02	QUALITE ET VALEUR AJOUTEE
	93XX03	INSTALLATION ET MAINTIEN TISSU RURAL
	95XX03	FILIERES, TERRITOIRES ET OBSERVATIONS TOURISTIQUES
26/06/2013	41XX02	PREVENTION ET EDUCATION A LA SANTE
28/06/2013	043X33	PLAN REGIONAL ENERGIE-CLIMAT
	043X34	PROMOTION DU MANAGEMENT ENVIRONNEMENTAL ET ECO-TECHNOLOGIES
	044X01	PROG.SRUCTURANTS DE COOP.DECENTRALISEE
	12XX05	INVESTISSEMENT DES CFA
	222X01	CONSTRUCTION, RESTRUCTURATION, REHAB. ET AMENAGEMENT DES LYCEES PUBLICS
	222X01	CONSTRUCTION, RESTRUCTURATION, REHAB. ET AMENAGEMENT DES LYCEES PUBLICS
	222X02	MAINTENANCE IMMOBILIERE DES LYCEES PUBLICS
	222X03	EQUIPEMENT DES LYCEES
	222X04	TIC POUR L'ENSEIGNEMENT
	222X05	FONCT ETBS HORS CHARGES DE PERSONNEL
	223X01	CONSTRUCTION ET REHABILITATION
	223X02	EQUIPEMENT HORS INFORMATIQUE PEDAGOGIQUE
	223X03	TIC POUR L'ENSEIGNEMENT
	223X04	FONCTIONNEMENT DES ETABLISSEMENTS
	224X01	CONSTRUCTION, RESTRUCTURATION, REHAB. ET AMENAGEMENT DES CITES MIXTES
	23XX01	SOUTIEN AUX FORMATIONS SUPERIEURES
	23XX03	INVESTISSEMENTS IMMOBILIERS DES ETBS D'ENSEIGNEMENT SUPERIEURS
	28XX08	EQUIPEMENT DES SERVICES PERISCOLAIRES
	312X12	SOUTIEN AUX INVESTISSEMENTS
	32XX02	SPORT DE LOISIRS
	52XX01	DEVELOPPEMENT DES AGGLOMERATIONS
	52XX02	FONDS REGIONAL D'AMENAGT ET DE DEVELOPT DURABLE DU TERRITOIRE
	53XX01	FONDS REG. D'APPUI AUX PAYS DE PICARDIE
	53XX02	PARCS NATURELS REGIONAUX
	56XX01	RESEAU REGIONAL DE TELECOMMUNICATIONS
	56XX03	DVPT DE L'OFFRE DE SERVICES ET D'USAGES (PICARDIE EN LIGNE)
	71XX01	ACTIONS TRANSVERSALES DE PROMOTION DU DEVELOPPEMENT DURABLE
	74XX01	RECONQUETE DE LA QUALITE DES EAUX
	75XX01	MAITRISE DE LA CONSOMMATION ENERGETIQUE ET DEVPT DES ENERGIES RENOUVELABLES
	78XX01	RISQUES NATURELS
	812X01	INFRASTRUCTURES FERROVIAIRES
	812X02	AUTRES INTERVENTIONS FERROVIAIRES
	821X01	VOIRIE NATIONALE
	823X01	VOIRIE DEPARTEMENTALE
	91XX17	PRAD ARTISANAT COMMERCE TOURISME
	92XX01	INNOVATION
	92XX02	PROG.DE RECHERCHE UNIVERSITES/ENTREPRISE S
	93XX01	GESTION DE L'ESPACE
	93XX02	QUALITE ET VALEUR AJOUTEE
	93XX03	INSTALLATION ET MAINTIEN TISSU RURAL
	93XX05	ACTIVITES MARITIMES
	93XX07	PRAD AUX IAA
	95XX04	VOIES VERTES ET VELOROUTES
01/07/2013	223X01	CONSTRUCTION ET REHABILITATION
	23XX03	INVESTISSEMENTS IMMOBILIERS DES ETBS D'ENSEIGNEMENT SUPERIEURS
	23XX03A	INVEST IMMOB DES EBT'S ENSEIGNTSUP
	91XX02	INVESTISSEMENT IMMATERIEL
	91XX02A	INVESTISSEMENT IMMATERIEL
	91XX05	STRUCTURE FINANCIERE
	91XX07	INVESTISSEMENT IMMOBILIER
	91XX07A	INVESTISSEMENT IMMOBILIER
	92XX04	CENTRES DE TRANSFERT DE TECHNOLOGIES ET INTERFACES
	92XX04A	CENTRE DE TRANSFERT TECH ET INTERFACES
27/09/2013	043X30	AMELIORER L'OFFRE DE SERVICES DE PROXIMITE EN MILIEU RURAL
	043X33	PLAN REGIONAL ENERGIE-CLIMAT
	043X34	PROMOTION DU MANAGEMENT ENVIRONNEMENTAL ET ECO-TECHNOLOGIES
	10XX04	MISSION D'INFORMATION ET D'ORIENTATION
	12XX05	INVESTISSEMENT DES CFA
	12XX05	INVESTISSEMENT DES CFA
	222X01	CONSTRUCTION, RESTRUCTURATION, REHAB. ET AMENAGEMENT DES LYCEES PUBLICS
	222X02	MAINTENANCE IMMOBILIERE DES LYCEES PUBLICS
	222X03	EQUIPEMENT DES LYCEES
	222X04	TIC POUR L'ENSEIGNEMENT
	222X04	TIC POUR L'ENSEIGNEMENT
	222X05	FONCT ETBS HORS CHARGES DE PERSONNEL
	222X07	CHARGES DE PERSONNELS
	223X01	CONSTRUCTION ET REHABILITATION
	223X03	TIC POUR L'ENSEIGNEMENT
	224X01	CONSTRUCTION, RESTRUCTURATION, REHAB. ET AMENAGEMENT DES CITES MIXTES
	23XX01	SOUTIEN AUX FORMATIONS SUPERIEURES
	23XX03	INVESTISSEMENTS IMMOBILIERS DES ETBS D'ENSEIGNEMENT SUPERIEURS
	27XX01	SECURITE CONTRE LES INTRUSIONS ET SURVEILLANCE
	28XX01	ACCOMPAGNEMENT DE LA SCOLARITE
	28XX08	EQUIPEMENT DES SERVICES PERISCOLAIRES
	28XX09	CONSTRUCTION D'INSTALLATIONS SPORTIVES A DESTINATION DES LYCEES PUBLICS
	313X03	COLLECTIONS PATRIMONIALES
	32XX02	SPORT DE LOISIRS

ETAT RECAPITULATIF DES DELIBERATIONS DES AP A DES OPERATIONS D'INVESTISSEMENT

Date Décision	Code Ligne Budgétaire	Libellé Ligne Budgétaire
	33XX02	VIE ASSOCIATIVE
	33XX03	PROG. REGIONAL D'AIDE A LA VIE ASSOCIAT. PAR LE SOUTIEN A LA CREATION D'EMPLOIS SOLIDAIRES DANS LES TERRITOIRES
	41XX03	AMELIORATION DE L'OFFRE DE SOINS
	41XX04	RECHERCHE EN SANTE PUBLIQUE
	50XX01	OBSERVATION, ANALYSE ET PROSPECTIVE
	52XX01	DEVELOPPEMENT DES AGGLOMERATIONS
	52XX02	FONDS REGIONAL D'AMENAGT ET DE DEVELOPT DURABLE DU TERRITOIRE
	53XX01	FONDS REG. D'APPUI AUX PAYS DE PICARDIE
	54XX01	DEVELOPPEMENT HABITAT/LOGEMENT DANS LES PAYS DE PICARDIE
	55XX01	PROTECTION ET VALORISATION DU LITTORAL
	56XX03	DVPT DE L'OFFRE DE SERVICES ET D'USAGES (PICARDIE EN LIGNE)
	56XX10	SITES, PLATEFORMES, PORTAILS, EXTRANETS
	71XX01	ACTIONS TRANSVERSALES DE PROMOTION DU DEVELOPPEMENT DURABLE
	72XX01	ACTIONS EN MATIERE DE DECHETS
	73XX01	POLITIQUE DE L'AIR
	74XX01	RECONQUETE DE LA QUALITE DES EAUX
	75XX01	MAITRISE DE LA CONSOMMATION ENERGETIQUE ET DEVPT DES ENERGIES RENOUVELABLES
	76XX02	PATRIMOINE NATUREL
	78XX01	RISQUES NATURELS
	811X02	EXPLOITATION SERV.FERROVIAIRES REGIONAUX
	812X01	INFRASTRUCTURES FERROVIAIRES
	812X02	AUTRES INTERVENTIONS FERROVIAIRES
	823X01	VOIRIE DEPARTEMENTALE
	886X02	INFRASTRUCUTRES FLUVIALES
	91XX07	INVESTISSEMENT IMMOBILIER
	91XX17	PRAD ARTISANAT COMMERCE TOURISME
	91XX18	PRAD A L'INDUSTRIE ET AUX SERVICES
	92XX01	INNOVATION
	92XX02	PROG.DE RECHERCHE UNIVERSITES/ENTREPRISE S
	92XX04A	CENTRE DE TRANSFERT TECH ET INTERFACES
	93XX01	GESTION DE L'ESPACE
	93XX02	QUALITE ET VALEUR AJOUTEE
	93XX03	INSTALLATION ET MAINTIEN TISSU RURAL
	93XX07	PRAD AUX IAA
07/10/2013	222X02	MAINTENANCE IMMOBILIERE DES LYCEES PUBLICS
16/10/2013	222X02	MAINTENANCE IMMOBILIERE DES LYCEES PUBLICS
18/10/2013	043X33	PLAN REGIONAL ENERGIE-CLIMAT
	043X35	NOUVELLES TECHNOLOGIES DE L'INFORMATION ET DE LA COMMUNICATON
	222X01	CONSTRUCTION, RESTRUCTURATION, REHAB. ET AMENAGEMENT DES LYCEES PUBLICS
	222X02	MAINTENANCE IMMOBILIERE DES LYCEES PUBLICS
	222X03	EQUIPEMENT DES LYCEES
	23XX01	SOUTIEN AUX FORMATIONS SUPERIEURES
	313X02	VALORISATION
	313X03	COLLECTIONS PATRIMONIALES
	32XX02	SPORT DE LOISIRS
	33XX03	PROG. REGIONAL D'AIDE A LA VIE ASSOCIAT. PAR LE SOUTIEN A LA CREATION D'EMPLOIS SOLIDAIRES DANS LES TERRITOIRES
	33XX07	PARC DE MATERIELS
	52XX01	DEVELOPPEMENT DES AGGLOMERATIONS
	52XX02	FONDS REGIONAL D'AMENAGT ET DE DEVELOPT DURABLE DU TERRITOIRE
	53XX01	FONDS REG. D'APPUI AUX PAYS DE PICARDIE
	56XX03	DVPT DE L'OFFRE DE SERVICES ET D'USAGES (PICARDIE EN LIGNE)
	71XX01	ACTIONS TRANSVERSALES DE PROMOTION DU DEVELOPPEMENT DURABLE
	72XX01	ACTIONS EN MATIERE DE DECHETS
	75XX01	MAITRISE DE LA CONSOMMATION ENERGETIQUE ET DEVPT DES ENERGIES RENOUVELABLES
	76XX02	PATRIMOINE NATUREL
	812X01	INFRASTRUCTURES FERROVIAIRES
	821X01	VOIRIE NATIONALE
	823X01	VOIRIE DEPARTEMENTALE
	886X02	INFRASTRUCUTRES FLUVIALES
	91XX17	PRAD ARTISANAT COMMERCE TOURISME
	93XX02	QUALITE ET VALEUR AJOUTEE
	93XX03	INSTALLATION ET MAINTIEN TISSU RURAL
	95XX04	VOIES VERTES ET VELOROTUTES
25/11/2013	91XX05	STRUCTURE FINANCIERE
29/11/2013	043X30	AMELIORER L'OFFRE DE SERVICES DE PROXIMITE EN MILIEU RURAL
	043X32	ACHEVER LA COUVERTURE DES ZONES BLANCHES EN HAUT DEBIT
	043X33	PLAN REGIONAL ENERGIE-CLIMAT
	043X35	NOUVELLES TECHNOLOGIES DE L'INFORMATION ET DE LA COMMUNICATON
	044X01	PROG.SRUCTURANTS DE COOP.DECENTRALISEE
	12XX05	INVESTISSEMENT DES CFA
	222X01	CONSTRUCTION, RESTRUCTURATION, REHAB. ET AMENAGEMENT DES LYCEES PUBLICS
	222X02	MAINTENANCE IMMOBILIERE DES LYCEES PUBLICS
	222X03	EQUIPEMENT DES LYCEES
	23XX01	SOUTIEN AUX FORMATIONS SUPERIEURES
	23XX03	INVESTISSEMENTS IMMOBILIERS DES ETBS D'ENSEIGNEMENT SUPERIEURS
	312X12	SOUTIEN AUX INVESTISSEMENTS
	313X02	VALORISATION
	32XX02	SPORT DE LOISIRS
	33XX07	PARC DE MATERIELS
	41XX02	PREVENTION ET EDUCATION A LA SANTE
	52XX01	DEVELOPPEMENT DES AGGLOMERATIONS
	52XX02	FONDS REGIONAL D'AMENAGT ET DE DEVELOPT DURABLE DU TERRITOIRE
	53XX01	FONDS REG. D'APPUI AUX PAYS DE PICARDIE
	53XX02	PARCS NATURELS REGIONAUX
	54XX01	DEVELOPPEMENT HABITAT/LOGEMENT DANS LES PAYS DE PICARDIE
	56XX08	SOUTIEN AUX PROJETS INNOVANTS EXPERIMENTAUX ET INFRASTRUCTURES
	71XX01	ACTIONS TRANSVERSALES DE PROMOTION DU DEVELOPPEMENT DURABLE
	72XX01	ACTIONS EN MATIERE DE DECHETS
	74XX01	RECONQUETE DE LA QUALITE DES EAUX

ETAT RECAPITULATIF DES DELIBERATIONS DES AP A DES OPERATIONS D'INVESTISSEMENT

Date Décision	Code Ligne Budgétaire	Libellé Ligne Budgétaire
	75XX01	MAITRISE DE LA CONSOMMATION ENERGETIQUE ET DEVPT DES ENERGIES RENOUVELABLES
	76XX02	PATRIMOINE NATUREL
	811X01	INVESTISSEMENTS MATERIEL
	812X01	INFRASTRUCTURES FERROVIAIRES
	812X02	AUTRES INTERVENTIONS FERROVIAIRES
	91XX17	PRAD ARTISANAT COMMERCE TOURISME
	91XX18	PRAD A L'INDUSTRIE ET AUX SERVICES
	92XX01	INNOVATION
	92XX02	PROG.DE RECHERCHE UNIVERSITES/ENTREPRISE S
	93XX02	QUALITE ET VALEUR AJOUTEE
	93XX03	INSTALLATION ET MAINTIEN TISSU RURAL
	95XX04	VOIES VERTES ET VELOROUTES
02/12/2013	222X03	EQUIPEMENT DES LYCEES
17/12/2013	12XX05	INVESTISSEMENT DES CFA
20/12/2013	043X30	AMELIORER L'OFFRE DE SERVICES DE PROXIMITE EN MILIEU RURAL
	043X36	ECONOMIES D'ENERGIE DU LOGEMENT SOCIAL
	044X01	PROG SRUCTURANTS DE COOP.DECENTRALISEE
	221X01	TICE COLLEGE
	222X02	MAINTENANCE IMMOBILIERE DES LYCEES PUBLICS
	23XX03	INVESTISSEMENTS IMMOBILIERS DES ETBS D'ENSEIGNEMENT SUPERIEURS
	23XX04	EDUCAPOLE ENSEIGNEMENT SUPERIEUR
	312X12	SOUTIEN AUX INVESTISSEMENTS
	32XX03	EQUIPEMENTS SPORTIFS STRUCTURANTS
	33XX03	PROG. REGIONAL D'AIDE A LA VIE ASSOCIAT. PAR LE SOUTIEN A LA CREATION D'EMPLOIS SOLIDAIRES DANS LES TERRITOIRES
	33XX07	PARC DE MATERIELS
	41XX03	AMELIORATION DE L'OFFRE DE SOINS
	41XX04	RECHERCHE EN SANTE PUBLIQUE
	52XX01	DEVELOPPEMENT DES AGGLOMERATIONS
	52XX02	FONDS REGIONAL D'AMENAGT ET DE DEVELOPT DURABLE DU TERRITOIRE
	54XX01	DEVELOPPEMENT HABITAT/LOGEMENT DANS LES PAYS DE PICARDIE
	56XX01	RESEAU REGIONAL DE TELECOMMUNICATIONS
	74XX01	RECONQUETE DE LA QUALITE DES EAUX
	75XX01	MAITRISE DE LA CONSOMMATION ENERGETIQUE ET DEVPT DES ENERGIES RENOUVELABLES
	76XX02	PATRIMOINE NATUREL
	811X02	EXPLOITATION SERV.FERROVIAIRES REGIONAUX
	91XX07	INVESTISSEMENT IMMOBILIER
	91XX17	PRAD ARTISANAT COMMERCE TOURISME
	92XX01	INNOVATION
	92XX02	PROG DE RECHERCHE UNIVERSITES/ENTREPRISE S
	92XX04	CENTRES DE TRANSFERT DE TECHNOLOGIES ET INTERFACES
	93XX02	QUALITE ET VALEUR AJOUTEE
	93XX03	INSTALLATION ET MAINTIEN TISSU RURAL
	95XX01	ACTIVITES DU COMITE REGIONAL DU TOURISME
	95XX03	FILIERES, TERRITOIRES ET OBSERVATIONS TOURISTIQUES
31/12/2013	91XX07	INVESTISSEMENT IMMOBILIER

**COMPTES ET
ANNEXES PRODUITS
PAR LES
DELEGATAIRES DE
SERVICES PUBLICS**

CONTRAT DSP CREIL / SENLIS / ROISSY

9. BILAN FINANCIER

9.1. COMPTE D'EXPLOITATION

Tableau 1a - Compte d'exploitation prévisionnel (offre de base)

En K€ HT (valeur janvier 2011)

	CBP 2012	REEL 2012	ECART	
UNITES D'ŒUVRE				
Kilomètres en propre totaux				
Kilomètres en propre totaux	501 606	512 698	11 091,58	2,21%
dont Kilomètre en ligne	451 291	451 291		
dont Kilomètres haut le pied	50 315	61 407	11 091,58	22,04%
Personnel de conduite				
Nombre ETP	7,08	8,10	1,02	14,33%
Nombre d'heures de conduite (conduite sans travaux annexes)	9 170	8 778	-392,54	-4,28%
Nombre d'heures de conduite / ETP / an	1 294	1 084	-210,67	-16,28%
Coût annuel d'un conducteur				
salaire brut	25 414	26 702	1 287,66	5,07%
charges patronales	11 081	13 491	2 410,35	21,75%
autres charges (intéressement, etc.)	1 000	904	-96,00	-9,60%
Evénementiel - réparation				
Nombre ETP	90,00%	90,00%		
Structure				
Direction	60,00%	60,00%		
Encadrement	45,00%	45,00%		
Gestion (DRH, compta)	25,00%	25,00%		
Commercial & marketing	15,00%	15,00%		
Entretien et réparation (poteaux d'arrêts, locaux et lieux de vente)	10,00%	10,00%		
Matériel				
Nombre total de véhicules				
Nombre de véhicules en ligne	3	3		
Nombre de véhicules en réserve (en % en ligne)	0,33	0,33		



I. CHARGES				
1. Coûts directs				
Personnel de conduite	275 856	332 892	57 036	20,68%
Dont coût de la formation (Annexe 6 bis)	4 720	3 005	-1 715	-36,33%
Carburant (+ AD Blue Euro V)	144 988	161 698	16 710	11,53%
Lubrifiant	3 071	3 247	176	5,73%
Pneumatiques	5 119	5 412	293	5,72%
Entretien et réparation	74 610	79 998	5 388	7,22%
Prestation de lavage hors consommables	11 552	12 586	1 034	8,95%
Autres charges directes (hors main d'œuvre) - (3) / (1) x 100%	210 110	195 633	-14 477	-6,90%
2. Coûts indirects				
Action commerciale hors redevance SNCF	17 265	13 288	-3 977	-23,03%
Entretien et réparation (poleaux d'arrêts, locaux et lieux de vente)	1 200		-1 200	-100,00%
3. Autres charges de personnel				
Coûts fonction				
Direction	34 800	39 266	4 466	12,83%
Encadrement	24 882	24 882		
Gestion, administration, comptabilité, suivi RH	8 750	8 750		
4. Charges financières				
Biens financés en location ou en crédit-bail				
Locations	118 207	118 205	-2	0,00%
Charges propres aux autocars				
Carte grises, SACEM, Visites techniques, cotisations, marquage	3 619	1 633	-1 986	-54,88%
Stationnement	4 800	5 438	638	13,29%
5. Charges de personnel				
Biens propriété du délégataire				
Amortissements techniques	633	1 096	463	73,14%
Assurances	7 015	7 374	359	5,12%



Autres charges d'exploitation				
Frais de contrôle		390	390	
Etudes spécifiques	1 500		-1 500	-100,00%
Frais de déplacements, mission, réception	3 600	3 600		
Honoraires et autres services extérieurs	4 167	4 431	264	6,34%
Téléphone et Alfranchissement	1 920	3 716	1 796	93,54%
Commissions SNCF dont Forfait "Prestations permanentes"	3 679	2 411	-1 268	-34,47%
Redevance gares routières + SANEF	46 591	43 950	-2 641	-5,67%
Contribution économique territoriale (CET) + Organic	3 487	2 533	-954	-27,36%
Taxes sur les salaires	13 614	12 346	-1 268	-9,31%
Autres (à préciser), Financement du Besoin en Fonds de roulement	6 260	3 605	-2 655	-42,41%
Charges de structure				
Direction régionale (le cas échéant)	9 000	9 350	350	3,89%
Siège	9 000	9 350	350	3,89%
Frais de Siège	35 335	35 298	-37	-0,10%
Frais d'Appel d'offre	7 887	7 885	-2	-0,03%
Autres (à préciser) (hors IOP)				
Marge y compris IS	56 324	96 512	40 188	71,35%
Total charges d'exploitation et de structure	998 731	1 051 142	52 411	5,24%
Total charges d'exploitation et de structure	998 731	1 051 142	52 411	5,24%



II. RECETTES COMMERCIALES (hors contribution AO)				
Total recettes de trafic				
Recettes usagers	290 609	411 149	120 540	41,48%
Total recettes complémentaires				
Produits exceptionnels		87	87	
Total compensations tarifaires (47) Pass par l'AO				
Compensations tarifaires au titre de Pass Etude				
RECETTES COMMERCIALES TOTALES (8) à reporter en III				
	290 609	411 236	120 627	41,61%
III. CONTRIBUTION FINANCIERE FORFAITAIRE DE L'AO HT (I.-II.)				
Contribution Forfaitaire de l'AO HT	648 122	639 906	-8 216	-1,27%
RATIO				
% de la marge avant IS / total recettes	6,00%	9,18%		
Taux de couverture (recettes commerciales / charges exploitation)	30,96%	39,12%		

Les comptes annuels ont été établis dans le respect des principes comptables en vigueur : Continuité d'exploitation, indépendance des exercices, permanence des méthodes, principe du nominalisme, principe de prudence.

CONTRAT DSP MONTDIDIER / ROISEL

3. Analyse des éléments financiers et comptables

3.1. Le compte d'exploitation

Bilan de l'année 2012 - du 01/01/2012 au 31/12/2012

I. PRIX ET NOMBRE D'UNITES D'OEUVRE	Coûts PREVISIONNELS	Coûts REALISES	Ecart	Ecart en %	Coûts REALISES	Ecart en %
	(valeur JUillet 2006)	(valeur moyenne N)				
nombre de véhicules						
en ligne	5	5	0		5	0,0%
réserve						
taux de réutilisation	22%	22%	0%		22%	0,0%
nombre de conducteurs ETC						
en ligne	5,73	5,77	0,04	0,7%	5,78	-0,1%
en réserve						
TOTAL véhicules	3,9	3,9	0	0,0%	3,9	0,0%
TOTAL conducteurs ETC	5,73	5,77	0,04	0,7%	5,78	-0,1%
nombre d'heures de conduite en ligne	5 691	5 661	- 30	-0,5%	5 668	-0,1%
nombre de kilomètres haut-le-pied	23 634	23 233	- 401	-1,7%	22 842	1,7%
nombre de kilomètres en ligne	211 229	210 393	- 836	-0,4%	211 061	-0,3%
nombre total de kilomètres	234 862	233 626	- 1 236	-0,5%	233 903	-0,1%
II. COÛTS DU PERSONNEL DE CONDUITE						
coût du poste conducteur/an						
salaires brut mensuel	1 684,38 €	1 902,31 €	217,93 €	12,9%	1 866,65 €	1,9%
charges sociales	421,09 €	812,28 €	391,19 €	92,9%	797,06 €	1,9%
autres charges	16,67 €	17,87 €	1,20 €	7,2%	17,53 €	1,9%
total coût du poste conducteur/an	25 465,68 €	33 119,47 €	7 653,79 €	30,1%	32 504,93 €	1,9%
taux d'affectation des conducteurs au service	100%	100%	100%	100,0%	100%	0,0%
coût global conduite/an	146 020,20 €	191 238,15 €	45 217,95 €	31,0%	187 911,65 €	1,8%
nb d'heures productives / conducteur / an	992,46	980,37	- 12,10	-1,2%	980,37	0,0%
nb d'heures annexes / conducteur / an	503,87	503,87	-	0,0%	503,87	0,0%
nb d'heures improductives / conducteur / an	323,67	335,76	12,10	3,7%	335,76	0,0%
coût horaire de conduite en ligne	25,66 €	33,78 €	8,12 €	31,7%	33,16 €	1,9%
ancienneté moyenne du personnel	4%	4%	0%	0,0%	4%	0,0%

	Cotes PREVISIONNELS (valeur JULIET 2006)	Cotes REALISES (valeur moyenne N)	Ecart	Ecart en %	Cotes REALISES (valeur moyenne N)	
III. INVESTISSEMENTS						
bus standard	796 000 €	796 000 €	- €	0,0%	796 000 €	0,0%
bus moyenne capacité minibus						
Total des investissements	796 000 €	796 000 €	- €	0,0%	796 000 €	0,0%
amortissements (Am)	66 021 €	66 021 €	- €	0,0%	63 544 €	3,9%
frais financiers (Ffi)	18 140 €	18 140 €	- €	0,0%	17 620 €	3,0%
assurances	3 198 €	3 249 €	51 €	1,6%	3 198 €	1,6%
TOTAL coût de détention /an	87 359 €	87 410 €	51 €	0,1%	84 362 €	3,6%
IV. FRAIS KILOMETRIQUES						
carburant	0,295 €	0,342 €	0,047 €	16,1%	0,344 €	-0,4%
lubrifiant	0,005 €	0,007 €	0,002 €	32,3%	0,007 €	0,5%
pneumatiques	0,020 €	0,018 €	-0,002 €	-8,4%	0,018 €	0,3%
entretien	0,110 €	0,123 €	0,013 €	11,9%	0,121 €	1,6%
total coût /km	0,430 €	0,490 €	0,061 €	14,1%	0,490 €	0,1%
TIPP	1 879 €	2 170 €	291 €	15,5%	2 183 €	-0,6%
TOTAL /an	99 076 €	112 403 €	13 327 €	13,5%	112 415 €	0,0%
V. ACTIONS COMMERCIALES						
TOTAL /an	19 427 €	10 246 €	- 9 181 €	-47,3%	11 381 €	-10,0%
VI. ENTRETIEN DES POINTS D'ARRÊT						
frais matériels		53 €	53 €		51 €	3,9%
main d'oeuvre	1 000 €	291 €	- 709 €	-70,9%	286 €	1,8%
TOTAL /an	1 000 €	344 €	- 656 €	-65,6%	337 €	2,1%
VII. FRAIS GÉNÉRAUX						
TOTAL frais généraux/an	98 807 €	112 363 €	13 556 €	13,7%	110 994 €	1,2%
VIII. ALÉAS						
TOTAL aléas	13 551 €	15 420 €	1 869 €	13,8%	15 222 €	1,3%
XI. RÉCAPITULATION COÛT TOTAL						
personnel de conduite	146 020 €	191 238 €	45 218 €	31,0%	187 912 €	1,8%
investissements	87 359 €	87 410 €	51 €	0,1%	84 362 €	3,6%
frais kilométriques	99 076 €	112 403 €	13 327 €	13,5%	112 415 €	0,0%
actions commerciales	19 427 €	10 246 €	- 9 181 €	-47,3%	11 381 €	-10,0%
entretien des points d'arrêt	1 000 €	344 €	- 656 €	-65,6%	337 €	2,1%
frais généraux	98 807 €	112 363 €	13 556 €	13,7%	110 994 €	1,2%
aléas	13 551 €	15 420 €	1 869 €	13,8%	15 222 €	1,3%
TOTAL DEPENSES (Df)	465 240 €	529 425 €	64 185 €	13,8%	522 622 €	1,3%
soit un prix / km moyen en €	2,20 €	2,52 €	0,31 €	14,2%	2,48 €	1,6%
XII. RECETTES (R0)						
recettes scolaires	88 700 €	91 105 €	2 405 €	2,7%	98 986 €	-8,0%
recettes commerciales	35 000 €	24 800 €	- 10 200 €	-29,1%	28 571 €	-13,2%
TOTAL RECETTES (Df)	123 700 €	115 905 €	- 7 795 €	-6,3%	127 557 €	-9,1%
contribution forfaitaire	341 540 €	341 540 €	0 €	0,0%	340 389 €	0,3%
TAD	3 623 €	4 387 €	774 €	21,4%	3 627 €	21,2%
Intéressement à la qualité		14 021 €	14 021 €		13 709 €	
Réfaction Marketing		9 181 €	9 181 €		8 046 €	
indexation	39 056 €	54 163 €	15 107 €	38,7%	44 456 €	21,8%
TOTAL CONTRIBUTION FORFAITAIRE (Cf)	384 219 €	404 940 €	20 722 €	5,4%	394 134 €	2,7%
XIII. MARGE COMMERCIALE						
Ecart / solde d'exploitation		- 8 580 €			- 931 €	822,0%

CONTRAT DSP SOISSONS / ROISSY

1. Analyse des éléments financiers et comptables

1.1. Compte annuel d'exploitation

En k€ HT	Prévisionnel 2012	Réels 2012	Ecart en valeur	Ecart en %	Rapport C2	Ecart C2	Ecart C2 en %	
1- Kilomètres totaux								
Kilomètres totaux en ligne	456 400	456 660	260	0,1%	455 927	733	0,2%	
Kilomètres totaux haut le pied	134 053	134 685	602	0,4%	134 702	-37	0,0%	
2- Personnel de conduite								
Nombre ETP	10,35	10,37	0,02	0,1%	10,36	0,01	0,1%	
Nombre d'heures de conduite	15376	15398	22	0,1%	15381	17	0,1%	
Nombre d'heures de conduite / ETP / an	1485	1485	0	0,0%	1485	0	0,0%	
Coût annuel d'un conducteur								
salaires bruts	25,57	27,17	1,59	6,2%	26,61	0,56	2,1%	
charges sociales	10,76	12,14	1,38	12,8%	11,89	0,25	2,1%	
autres charges (Intéressement, etc.)	-	-	-	-	-	-	-	
3- Coûts directs								
Personnel de conduite	376,22	407,61	31,39	8,3%	398,79	8,82	2,2%	
Carburant	140,45	193,25	50,80	34,2%	199,94	0,69	-0,3%	
Lubrifiant	4,14	5,27	1,13	27,3%	5,24	0,03	0,6%	
Pneumatiques	11,82	10,93	0,89	-7,5%	10,89	0,04	0,4%	
Entretien et réparation	102,65	109,68	6,83	6,6%	107,19	2,49	2,3%	
dont Main-d'œuvre	26,60	20,30	1,70	6,4%	27,68	0,61	-2,2%	
dont Eau de lavage	0,60	0,81	0,00	0,1%	0,60	0,00	0,1%	
dont Pièces	1,45	1,54	0,09	6,5%	1,61	0,03	2,2%	
dont Pièces	62,07	71,04	8,97	14,5%	69,30	1,74	2,5%	
Coût direct kilométrique en ligne (hors aide) (3) (1) en euros								
	1,030 €	1,201 €	0,171 €	16,6%	1,195 €	0,006 €	0,05%	
4- Autres charges de personnel								
Nombre ETP	-	-	-	-	-	-	-	
Direction	0,05	0,05	0,00	0,0%	0,05	0,00	0,0%	
Encadrement	0,10	0,10	0,00	0,0%	0,10	0,00	0,0%	
Gestion	0,24	0,24	0,00	0,0%	0,24	0,00	0,0%	
Commercial & marketing	0,08	0,08	0,00	0,0%	0,08	0,00	0,0%	
Entretien et réparation (poteaux d'arrêts, locaux et lieux de vente)	0,02	0,02	0,00	0,0%	0,02	0,00	0,0%	
Coût personnel								
Direction	6,35	6,73	0,38	6,0%	6,60	0,13	1,9%	
Encadrement	7,88	8,35	0,47	6,0%	8,19	0,16	1,9%	
Gestion	9,05	9,59	0,54	6,0%	9,41	0,18	1,9%	
Commercial & marketing	3,00	4,13	0,23	6,0%	4,06	0,08	1,9%	
Entretien et réparation (poteaux d'arrêts, locaux et lieux de vente)	0,75	0,80	0,05	6,0%	0,78	0,01	1,9%	
5- Matériel								
Nombre total de véhicules	4	4	0	0,0%	4	0	0,0%	
Nombre de véhicules en ligne	-	-	-	-	-	-	-	
Nombre de véhicules en réserve (en % en ligne)	-	-	-	-	-	-	-	
Coût matériel roulant								
Amortissement	123,48	123,48	-	0,0%	123,48	-	0,0%	
Locaux	-	-	-	-	-	-	-	
Frais financiers	26,98	26,98	-	0,0%	26,98	-	0,0%	
Assurances	5,15	5,68	0,53	10,3%	5,68	0,09	1,6%	
Coût autres matériels (poteaux, etc.) en euros								
Amortissement	1,59	1,59	-	0,0%	1,59	-	0,0%	
Locaux	-	-	-	-	-	-	-	
Frais financiers	-	-	-	-	-	-	-	
Assurances	-	-	-	-	-	-	-	

En k€HT

	Prévisionnel 2012	Réalisé 2012	Ecart en valeur	Ecart en %	Rappel 2011	Forfait 2011	Ecart en %
6- Autres charges d'exploitation	145,54	162,21	17,66	12,1%	156,89	1,67	1,1%
Locations Immobilières	11,57	12,64	1,07	9,3%	12,11	0,82	4,3%
Frais de déplacements, mission, réception	3,85	4,33	0,38	9,6%	4,15	0,18	4,3%
Etudes et recherches	-	-	-	-	-	-	-
Honoraires	1,61	1,76	0,15	9,3%	1,68	0,07	4,3%
Téléphone et Affranchissement	-	-	-	-	-	-	-
Commissions SNCF dont Forfait "Prostations permanentes"	1,93	8,22	6,29	326,0%	7,18	1,05	14,6%
Assurances	2,14	2,34	0,20	9,3%	2,24	0,10	4,3%
Frais de Communication et d'information	11,95	7,51	4,44	-37,2%	8,89	1,29	-14,6%
Billetterie	0,44	0,14	0,30	-67,6%	0,07	0,08	-
Participation des salariés	7,23	4,88	2,37	-32,7%	7,69	2,74	-36,0%
Taxe professionnelle	26,78	29,25	2,48	9,3%	28,04	1,21	4,3%
Impôt sur les sociétés	15,42	16,05	1,43	9,3%	16,15	0,70	4,3%
Autres Impôts et Taxes	1,71	1,87	0,16	9,3%	1,79	0,08	4,3%
Frais de siège	35,66	52,86	17,01	47,7%	50,47	2,18	4,3%
Autres : Frais de gare routière + formation	25,17	20,77	4,40	-17,5%	16,69	4,08	24,4%
7- Marché à siège	51,83	86,83	35,00	69,3%	55,02	30,97	55,4%
Coût total = (9) + (4) + (5) + (6) + (7)	1 025,77	1 170,16	144,39	14,1%	1 211,94	41,52	4,3%
Coût total kilométrique, entretien et haut le pied : en euros	1 737,4	1 891,0	153,6	8,9%	1 970,0	100,0	5,1%
RECETTES							
Recettes usagers	127,58	162,09	34,51	27,0%	137,57	24,52	17,8%
Publicité	-	-	-	-	-	-	-
Produits des amendes	-	-	-	-	-	-	-
Prestations pour des tiers	-	-	-	-	-	-	-
Produits des activités annexes (à détailler)	-	-	-	-	-	-	-
Autres produits de gestion courante	-	-	-	-	-	-	-
Produits financiers	-	-	-	-	-	-	-
Produits exceptionnels	-	-	-	-	-	-	-
Reprise sur amortissements et provisions	-	-	-	-	-	-	-
Autres (à détailler)	-	-	-	-	-	-	-
Total recettes commerciales	127,58	162,09	34,51	27,0%	137,57	24,52	17,8%
Contribution Autorité Organisatrice	898,19	1 012,48	114,29	12,7%	982,62	19,86	2%
refaction frais marketing	-	-	-	-	1,10	1,10	-100%
intéressement à la qualité	-	9,02	9,02	-	3,29	5,73	174%
partage excédent de recettes	-	13,43	13,43	-	10,74	2,68	25%
Total Participations collectivités	898,19	1 038,07	109,88	12,2%	988,07	24,01	2,4%
Total des produits d'exploitation	1 025,77	1 170,16	144,39	14,1%	1 211,94	41,52	4,3%
Résultat annuel	51,68	46,09	-5,59	-10,8%	55,02	-8,93	-16,2%
% du résultat / total recettes	5,0%	7,4%			5,0%	2,4%	48,9%
Taux de couverture (recettes commerciales / charges exploitation)	12,4%	13,9%			12,3%	1,6%	12,9%

Charges sociales :

Le taux des charges sociales est de 44,7 % du salaire brut, comme en 2011.

Personnel de conduite :

Le nombre ETP suit l'évolution de + 0,1 % de l'offre kilométrique.

Carburant :

Le coût du carburant a baissé de 0,3 % en 1 an, alors que l'offre produite est très proche des prévisions (+ 0,1 %).

Coûts de conduite :

Le coût annuel d'un conducteur a augmenté de 2,1 % en 1 an, sous l'effet de la revalorisation salariale négociée en interne et de l'effet calendaire.

Frais d'entretien et réparations :

Ces frais suivent, en volume, l'évolution de l'offre kilométrique. Le coût de la main d'œuvre d'atelier évolue comme celui du personnel de conduite de +0,1 %

en volume et de +2,1 % en valeur, soit + 2,2 % sur l'année.

Le coût du m³ d'eau a augmenté de 2,2 %.

Le coût des pièces détachées a augmenté de 2,5 %.

Autres charges de personnel :

L'augmentation moyenne du salaire des cadres et du personnel administratif est de 1,9 %.

Véhicules :

Les coûts véhicules correspondent à ceux du plan d'investissement.

Assurances :

Le coût des primes d'assurance est sensiblement inférieur à l'inflation (+1,6 % contre 1,9 %).

Commissions SNCF :

Le montant des commissions augmente de 14,6 % en cohérence avec la croissance des recettes SNCF. Il est issu des états de vente fournis par la SNCF.

Les frais de gare routière et formation :

Ces frais correspondent au montant facturé par CIF, gestionnaire de la gare routière de Roissypôle pour 5,8 K€, ainsi qu'au plan de formation réalisé dans l'année (14,9 K€).

CONTRAT DSP SAINT JUST EN CHAUSSEE /
MONTDIDIER

3. Analyse des éléments financiers et comptables

3.1. Le compte d'exploitation

PRIX ET NOMBRE D'UNITES D'ŒUVRE	Coûts		Ecart	Ecart en %	Coûts REALISES (valeur moyenne n=1)	Ecart en %
	PREVISIONNELS (valeur JUILLET 2007)	REALISES (valeur moyenne annuelle)				
nombre de véhicules						
en ligne	4	4	0		4	0,0%
réserve						
taux de réutilisation	35%	35%	0%		35%	0,0%
nombre de conducteurs ETC						
en ligne	3,28	3,39	0,11	3,3%	3,14	7,8%
en réserve						
TOTAL véhicules	2,61	2,61	0,00	0,0%	2,614	0,0%
TOTAL conducteurs ETC	3,28	3,39	0,11	3,3%	3,14	7,8%
nombre d'heures de conduite en ligne	3 352	3 464	112	3,3%	3 211	7,9%
nombre de kilomètres haut-le-pled	44 773	47 145	2 372	5,3%	38 545	22,3%
nombre de kilomètres en ligne	92 929	95 170	2 241	2,4%	94 219	1,0%
nombre total de kilomètres	137 702	142 315	4 613	3,3%	132 764	7,2%
IL-COÛT DU PERSONNEL DE CONDUITE						
coût du poste conducteur/an						
salaire brut mensuel	2 002,89 €	2 289,19 €	286,30 €	14,8%	2 251,91 €	2,1%
charges sociales	540,78 €	1 027,74 €	486,96 €	90,0%	1 006,60 €	2,1%
autres charges	52,96 €	60,79 €	7,83 €	14,8%	59,54 €	2,1%
total coût du poste conducteur/an	31 158,61 €	41 121,85 €	9 962,03 €	32,0%	40 550,60 €	1,4%
taux d'affectation des conducteurs au service	100%	100%	100%	100,0%	100%	0,0%
coût global conduite/an	162 203,53 €	139 397,23 €	37 193,70 €	36,4%	127 498,98 €	9,3%
nb d'heures productives /conducteur / an	1 060,21	1 014,74	45,47	-4,3%	1 014,74	0,0%
nb d'heures annexes / conducteur / an	496,85	496,85		0,0%	496,85	0,0%
nb d'heures improductives / conducteur / an	282,94	308,41	45,47	17,3%	308,41	0,0%
coût horaire de conduite en ligne	30,49 €	40,24 €	9,75 €	32,0%	39,70 €	1,4%
ancienneté moyenne du personnel	7%	7%	0%	0,0%	7%	0,0%

III. INVESTISSEMENTS	Coûts PREVISIONNELS (valeur JUILLET 2007)	Coûts REALISES (valeur moyenne annuelle)	Ecart	Ecart en %
bus standard	713 400 €	713 000 €	400 €	-0,1%
bus moyenne capacité				
minibus				
Total des investissements	713 400 €	713 000 €	400 €	-0,1%
amortissements (Am)	43 982 €	40 828 €	3 154 €	-7,2%
frais financiers (Fii)	11 975 €	11 243 €	732 €	-6,1%
assurances	2 120 €	2 089 €	51 €	-2,4%
TOTAL coût de détention /an	58 077 €	54 140 €	3 937 €	-6,8%
IV. FRAIS KILOMETRIQUES				
carburant	0,286 €	0,350 €	0,064 €	22,4%
lubrifiant	0,005 €	0,007 €	0,002 €	35,2%
pneumatiques	0,020 €	0,018 €	0,002 €	-8,8%
entretien	0,110 €	0,122 €	0,012 €	10,8%
total coût /km	0,421 €	0,497 €	0,076 €	18,0%
TIPP	1 019 €	1 288 €	269 €	26,5%
TOTAL /an	57 089 €	69 487 €	12 478 €	21,9%
V. ACTIONS COMMERCIALES				
TOTAL /an	12 000 €	9 883 €	2 117 €	-17,6%
VI. ENTRETIEN DES POINTS D'ARRÊT				
frais matériels		95 €	95 €	
main d'œuvre	500 €	818 €	118 €	23,6%
TOTAL /an	500 €	713 €	213 €	42,6%
VII. FRAIS GÉNÉRAUX				
TOTAL frais généraux/an	62 043 €	73 877 €	11 834 €	19,1%
VIII. ALÉAS				
TOTAL aléas	8 755 €	10 425 €	1 670 €	19,1%
XI. RECAPITULATION CÔÛT TOTAL				
personnel de conduite	102 204 €	139 397 €	37 194 €	36,4%
investissements	58 077 €	54 140 €	3 937 €	-6,8%
frais kilométriques	57 089 €	69 487 €	12 478 €	21,9%
actions commerciales	15 234 €	9 883 €	5 351 €	-35,1%
entretien des points d'arrêt	500 €	713 €	213 €	42,6%
frais généraux	58 809 €	73 877 €	15 068 €	25,6%
aléas	8 755 €	10 425 €	1 670 €	19,1%
TOTAL DEPENSES (Df)	300 588 €	357 923 €	57 334 €	19,1%
soit un prix / km moyen en €	3,23 €	3,76 €	0,53 €	16,3%
XII. RECETTES (Rf)				
recettes scolaires	78 900 €	95 699 €	16 799 €	21,3%
recettes commerciales	12 461 €	12 742 €	281 €	2,3%
TOTAL RECETTES (Df)	91 361 €	108 441 €	17 080 €	18,7%
CFE base marché	209 227 €	209 227 €	0 €	0,0%
Intéressement à la qualité		5 278 €		
refaction mkg		5 351 €		
indexation	24 014 €	28 699 €	4 685 €	19,5%
TOTAL CONTRIBUTION FORFAITAIRE (Cf)	233 241 €	237 853 €	4 611 €	2,0%
XIII. MARGE COMMERCIALE				
Ecart / solde d'exploitation		11 629 €		

Coûts REALISES (valeur moyenne n-1)	Ecart en %
713 000 €	0,0%
713 000 €	0,0%
40 828 €	0,0%
11 243 €	0,0%
2 037 €	1,6%
54 108 €	0,1%
0,352 €	-0,4%
0,007 €	0,5%
0,018 €	0,3%
0,120 €	1,6%
0,497 €	0,1%
1 806 €	-32,4%
64 050 €	6,6%
9 600 €	2,9%
98 €	-3,0%
613 €	0,9%
711 €	0,3%
69 111 €	6,9%
9 752 €	0,9%
127 499 €	9,3%
54 108 €	0,1%
64 050 €	6,6%
9 600 €	2,9%
711 €	0,3%
69 111 €	6,9%
9 752 €	6,9%
334 831 €	0,9%
3,55 €	5,8%
87 944 €	8,8%
11 428 €	11,5%
99 372 €	9,1%
186 201 €	6,8%
9 297 €	-43,2%
2 580 €	106,0%
21 925 €	30,9%
224 833 €	5,5%
10 625 €	9,4%

CONTRAT DSP LAON / LIART

COMPTE ANNUEL DE RESULTAT

Ligne routière régionale LAON - LIART

	ANNEE 2012				ANNEE 2013			
	Prévisionnel 2012	Réalisé 2012	Ecart réalisé / prévis	Ecart %	Prévisionnel 2013	Réalisé 2013	Ecart réalisé / prévis	Ecart %
Recettes détaillées								
commerciales								
scolaires	127 075	134 825	7 750		130 887			
Facturation T.A.D.		12 265						
Contribution régionale	131 689	127 999	-3 690		133 265			
Indexation		19 074						
Bonus / Malus		1 082						
Total RECETTES	258 764	295 245	36 481	14,10%	264 152			
Dépenses / charges détaillées	258 764	294 194	35 430	13,69%				
Dépenses T.A.D.		11 969						
Total DEPENSES	258 764	306 163	47 399	18,32%	264 152			
Marge et aléas		-10 918 €						

Pour les dépenses, reprendre la grille de décomposition des coûts d'exploitation.

CONTRAT DSP AMIENS / BEAUVAIS

II- Le compte d'exploitation

	Convention (avenant n°7)	Actualisation	Réalisé	Ecart	Ecart
	du 1er janvier au 31 décembre 2012	10,71%	du 1er janvier au 31 décembre 2012	Delta % Réalisé vs prévision réactualisée	Delta % Réalisé vs convention
Vitesse d'exploitation	37,12	37,12	36,83	-0,80%	-0,79%
Kilomètres parcourus totaux	425 451,50		423 691,00		-0,41%
Déplacements totaux	180 935,00		168 177,00		-7,05%
60 Achats consommés					
achats stockés					
matières consommables					
dont carburant	134 017,22	148 372,34	150 752,39	1,60%	12,49%
dont électricité	52 330,53	57 935,87	61 227,15	5,68%	17,00%
fournitures	13 189,00	14 601,72	13 868,94	-5,02%	5,18%
achats non stockés					
total achats consommés	199 536,75	220 909,93	225 848,49	2,24%	13,19%
61 - 62 Achats sous-traitance et services extérieurs					
61 Sous-traitance et services extérieurs :					
dont sous-traitance transport (à détailler par entreprise)					
Location matériel de transport			150 037,20		
dont entretien & maintenance (poteaux arrêt)	4 000,00	4 428,46	1 365,64	-69,16%	-65,86%
dont primes d'assurance	7 000,00	7 749,80	7 695,00	-0,71%	9,93%
dont études et recherches					
dont autres (Information voyageurs embarquée)					
(Système Information Voyageur : maintenance et assurance)	87,50	96,87			-100,00%
62 Autres services extérieurs :					
dont locations (réserve)					
dont personnel extérieur					
dont rémunérations honoraires					
dont publicité, relations publiques	18 000,00	19 928,05	19 637,17	-1,46%	9,10%
dont frais de péages d'autoroutes et frais d'utilisation des gares routières	22 100,00	24 467,22	24 076,18	-1,60%	8,94%
dont autres (Commission SNCF)	13 414,95	14 851,88	8 929,77	-39,87%	-33,43%
total achats sous-traitance et services extérieurs	64 602,45	71 522,28	211 740,96	196,05%	227,76%
63 Impôts & Taxes :	21 568,78	23 879,10	24 789,44	3,81%	14,93%
versement transport					
taxe professionnelle					
taxes foncières					
autres (à détailler)					
total impôts & Taxes :	21 568,78	23 879,10	24 789,44	3,81%	14,93%
64 charges de personnel					
rémunération du personnel					
salaires	252 525,00	279 573,97	297 654,60	6,47%	17,87%
indemnités et avantages divers					
intéressement					
charges de sécurité sociales et prévoyance	95 959,50	106 238,11	120 967,59	13,86%	26,06%
autres charges sociales					
total charges de personnel	348 484,50	385 812,07	418 622,20	8,50%	20,13%
Autres					
65 charges de structure	26 960,98	29 848,88	28 223,35	-5,45%	4,68%
65 autres charges de gestion courante					
65 charges de siège					
66 charges financières					
67 charges exceptionnelles					
68 dotations aux amortissements & provisions	181 198,31	200 607,18	23 546,00	-88,26%	-87,01%
69 participation des salariés					
69 imposition annuelle société					
total autres	208 159,29	230 456,06	51 769,35	-77,54%	-75,13%
TOTAL des Charges d'exploitation	842 351,78	932 579,44	932 770,45	0,02%	0,02%

67

II- Le compte d'exploitation (suite)

	Convention	Actualisation	Réalisé	Ford	Scaris
	du 1er janvier au 31 décembre 2012	10,71%	du 1er janvier au 31 décembre 2012	Delta % Réalisé vs prévision réactualisée	Delta % Réalisé vs convention
Recettes commerciales					
70 recettes usagers	347 756,87	385 006,50	435 377,46	13,08%	25,20%
70 publicité					
70 prestations pour des tiers					
70 produits des activités annexes (à détailler)					
75 autres produits de gestion courante					
76 produits financiers					
77 produits exceptionnels					
78 reprise sur amortissements et provisions					
autres (à détailler)					
Intéressement domicile-travail			4 487,73		
Clause de partage des recettes			-31 993,18		
Refaction des dépenses inférieures au budget prévu dans le cadre des actions de communication					
Bonus-malus			8 778,32		
total recettes commerciales	347 756,87	385 006,50	416 650,33	8,22%	19,81%
74 Participation collectivités					
<i>dont contribution Autorité Organisatrice</i>	311 004,87	344 317,85	341 262,83	-0,89%	9,73%
<i>dont autres contributions publiques (compensation tarifaire)</i>	206 425,02	228 536,03	182 790,80	-20,02%	-11,45%
total participations collectivités	517 429,89	572 853,88	524 053,63	-8,52%	1,28%
TOTAL des Produits d'exploitation	865 186,77	957 860,38	940 703,96	-1,79%	8,73%
Resultat annuel	22 834,99	25 280,94	7 933,51	-68,62%	-65,26%
% du résultat / total recettes	3%	3%	0,84%		
Taux de couverture (recettes commerciales / charges exploitation)	41%	41%	45%		

Remarque :

Le pourcentage de résultat annuel est de 0,84 %. Ce résultat ne permet pas le déclenchement du mécanisme de partage de résultat (inférieur à 5%).



PICARDIE

LA RÉGION

Conseil régional de Picardie
11 mail Albert 1^{er}

BP 2616 - 80026 Amiens cedex 1

Tél : 03 22 97 37 37 - Fax : 03 22 97 39 00

www.picardie.fr

© Photos : com des images, Cyrille Struy, Laurence Prat, Matthieu Sartre, Enzo Capilli - Région Picardie